

	PROGETTISTA 	COMMESSA NR/20133	UNITA' 000
	LOCALITA' REGIONE SICILIA	REL-CI-E-03027 ALLEGATO 1	
	PROGETTO / IMPIANTO RIFACIMENTO DERIVAZIONE PER PORTO EMPEDOCLE DN 300 (12"), DP 24 bar ed opere connesse	Fg. 1 di 39	Rev. -

Rif. SAIPEM: 023113-105-LA-E-83027_r2



CENSIMENTO PUNTI D'ACQUA PROSSIMI AL TRACCIATO

SCHEDE POZZI E SORGENTI

Documento di proprietà **Snam**. La Società tutelerà i propri diritti in sede civile e penale a termini di legge.

	PROGETTISTA 	COMMESSA NR/20133	UNITA' 000
	LOCALITA' REGIONE SICILIA	REL-CI-E-03027 ALLEGATO 1	
	PROGETTO / IMPIANTO RIFACIMENTO DERIVAZIONE PER PORTO EMPEDOCLE DN 300 (12"), DP 24 bar ed opere connesse	Fg. 2 di 39	Rev. -

Rif. SAIPEM: 023113-105-LA-E-83027_r2

Scheda N°: 1

Sigla 001Sg

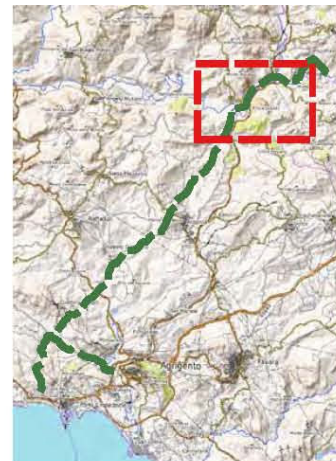
Comune CAMPOFRANCO

Provincia CALTANISSETTA

Località CHIALTESI

Distanza dal tracciato (m): 508

Proprietario: Privato



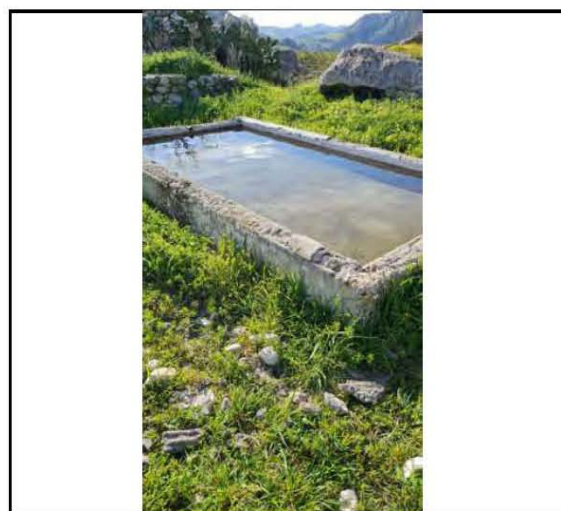
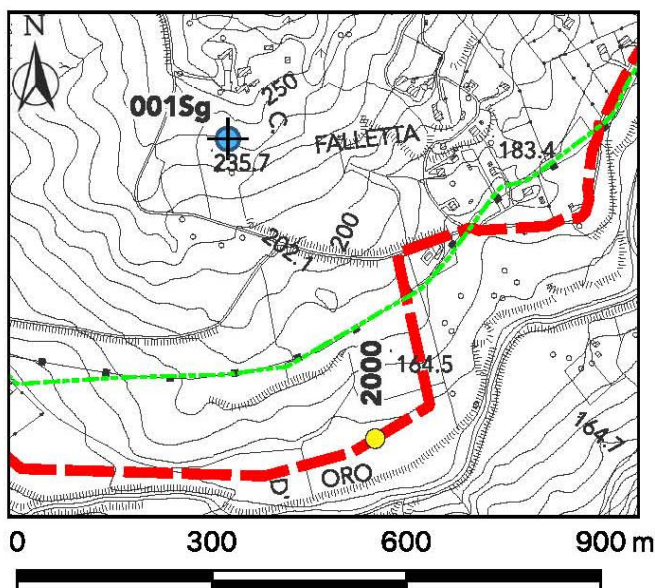
Quota (m.s.m.l.) 237

Coordinate (WGS84): Lat. 13.700533° Long. 37.496617°

Contesto Geologico/Idrogeologico Detrito

Profondità 0.0 Soggiacenza (m): 0.0 Liv. Piezometrico (m s.l.m.): 237.0

Utilizzo: Irriguo Data Rilievo: 2021-12-31



	PROGETTISTA 	COMMESSA NR/20133	UNITA' 000
	LOCALITA' REGIONE SICILIA	REL-CI-E-03027 ALLEGATO 1	
	PROGETTO / IMPIANTO RIFACIMENTO DERIVAZIONE PER PORTO EMPEDOCLE DN 300 (12"), DP 24 bar ed opere connesse	Fg. 3 di 39	Rev. -

Rif. SAIPEM: 023113-105-LA-E-83027_r2

Scheda N°: 2

Sigla 002Sg

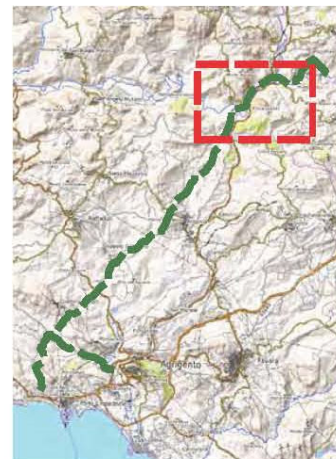
Comune CAMPOFRANCO

Provincia CALTANISSETTA

Località MANGAGLIANO

Distanza dal tracciato (m): 311

Proprietario: Privato



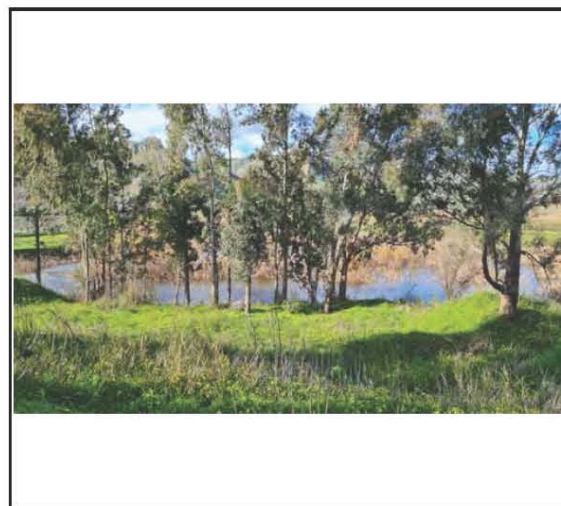
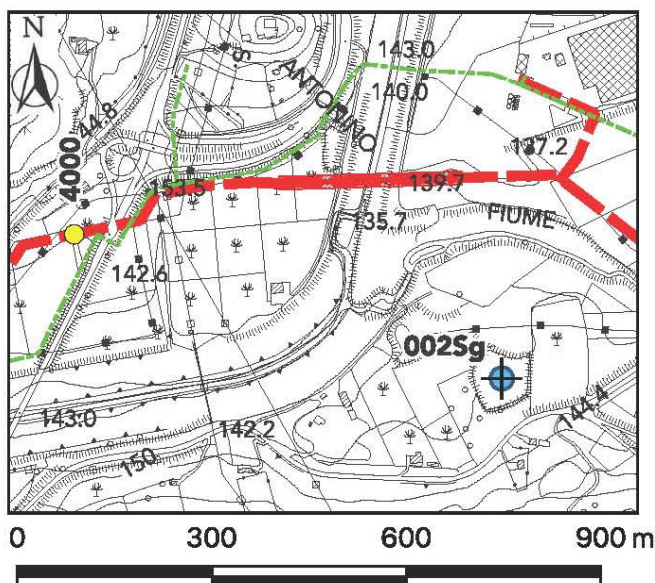
Quota (m.s.m.l.) 133

Coordinate (WGS84): Lat. 13.690017° Long. 37.49295°

Contesto Geologico/Idrogeologico Alluvioni

Profondità Pozzo (m): 0.0 Soggiacenza (m): 0.0 Liv. Piezometrico (m s.l.m.): 133.0

Utilizzo: Irriguo Data Rilievo: 2021-12-31



	PROGETTISTA 	COMMESSA NR/20133	UNITA' 000
	LOCALITA' REGIONE SICILIA	REL-CI-E-03027 ALLEGATO 1	
	PROGETTO / IMPIANTO RIFACIMENTO DERIVAZIONE PER PORTO EMPEDOCLE DN 300 (12"), DP 24 bar ed opere connesse	Fg. 4 di 39	Rev. -

Rif. SAIPEM: 023113-105-LA-E-83027_r2

Scheda N°: 3

Sigla 003Sg

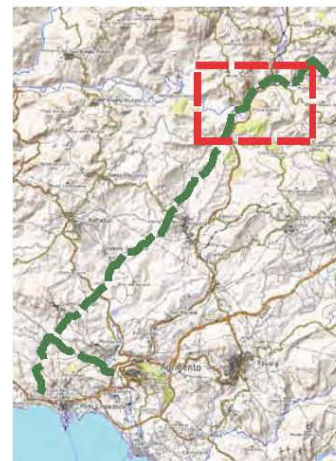
Comune CAMPOFRANCO

Provincia CALTANISSETTA

Località CHIALTESI

Distanza dal tracciato (m): 50

Proprietario: Privato



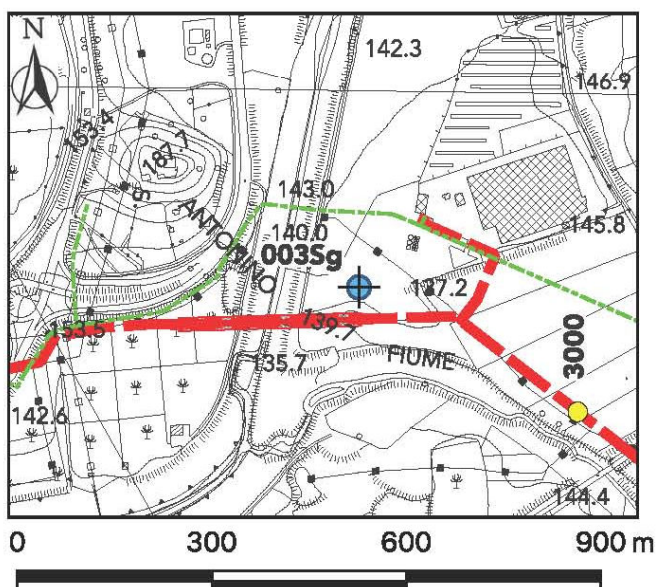
Quota (m.s.m.l.) 135

Coordinate (WGS84): Lat. 13.689213° Long. 37.496159°

Contesto Geologico/Idrogeologico Alluvioni

Profondità 0.0 Soggiacenza (m): 0.0 Liv. Piezometrico (m s.l.m.): 135.0

Utilizzo: Irriguo Data Rilievo: 2021-12-31



	PROGETTISTA 	COMMESSA NR/20133	UNITA' 000
	LOCALITA' REGIONE SICILIA	REL-CI-E-03027 ALLEGATO 1	
	PROGETTO / IMPIANTO RIFACIMENTO DERIVAZIONE PER PORTO EMPEDOCLE DN 300 (12"), DP 24 bar ed opere connesse	Fg. 5 di 39	Rev. -

Rif. SAIPEM: 023113-105-LA-E-83027_r2

Scheda N°: 4

Sigla 004Pz

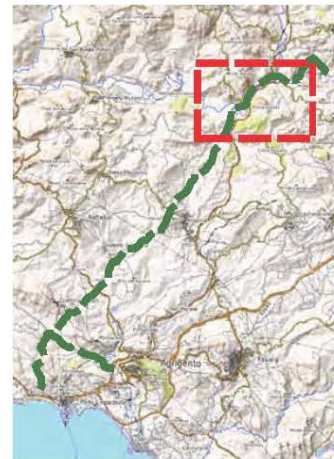
Comune CASTELTERMINI

Provincia AGRIGENTO

Località FIUME PLATANI

Distanza dal tracciato (m): 53

Proprietario: Privato



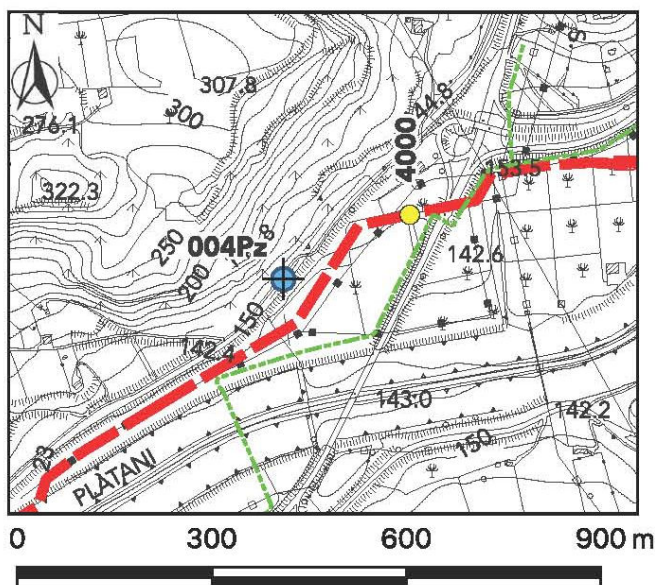
Quota (m.s.m.l.) 143

Coordinate (WGS84): Lat. 13.680333° Long. 37.49395°

Contesto Geologico/Idrogeologico Alluvioni

Profondità 30.0 Soggiacenza (m): 5.3 Liv. Piezometrico (m s.l.m.): 137.7

Utilizzo: Irriguo Data Rilievo: 2021-12-31



	PROGETTISTA 	COMMESSA NR/20133	UNITA' 000
	LOCALITA' REGIONE SICILIA	REL-CI-E-03027 ALLEGATO 1	
	PROGETTO / IMPIANTO RIFACIMENTO DERIVAZIONE PER PORTO EMPEDOCLE DN 300 (12"), DP 24 bar ed opere connesse	Fg. 6 di 39	Rev. -

Rif. SAIPEM: 023113-105-LA-E-83027_r2

Scheda N°: 5

Sigla 005Pz

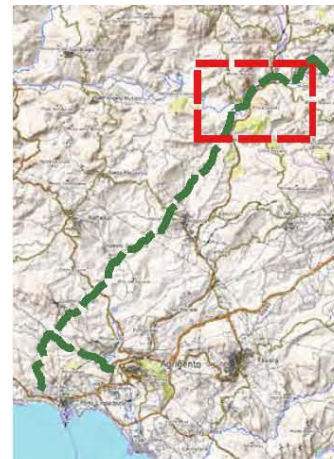
Comune CASTELTERMINI

Provincia AGRIGENTO

Località FIUME PLATANI

Distanza dal tracciato (m): 47

Proprietario: Privato



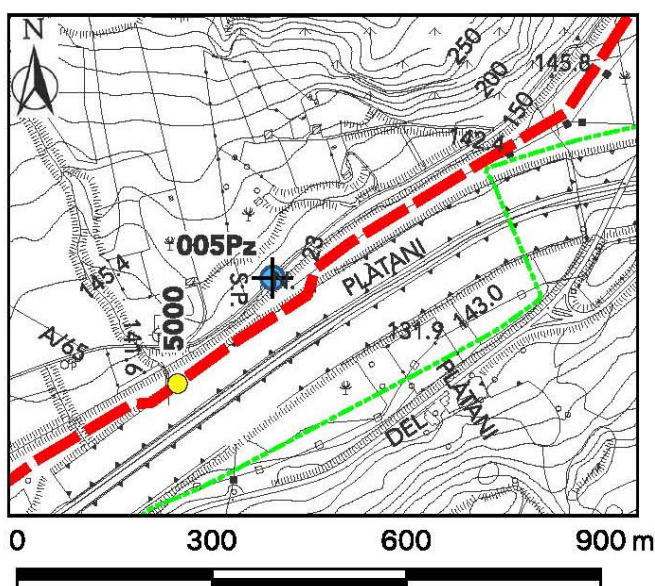
Quota (m.s.m.l.) 138

Coordinate (WGS84): Lat. 13.6755° Long. 37.491°

Contesto Geologico/Idrogeologico Alluvioni

Profondità 30.0 Soggiacenza (m): 5.0 Liv. Piezometrico (m s.l.m.): 133.0

Utilizzo: Irriguo Data Rilievo: 2021-12-31



	PROGETTISTA 	COMMESSA NR/20133	UNITA' 000
	LOCALITA' REGIONE SICILIA	REL-CI-E-03027 ALLEGATO 1	
	PROGETTO / IMPIANTO RIFACIMENTO DERIVAZIONE PER PORTO EMPEDOCLE DN 300 (12"), DP 24 bar ed opere connesse	Fg. 7 di 39	Rev. -

Rif. SAIPEM: 023113-105-LA-E-83027_r2

Scheda N°: 6

Sigla 006Pz

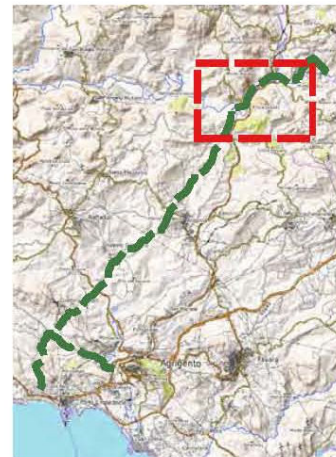
Comune CASTELTERMINI

Provincia AGRIGENTO

Località FIUME PLATANI

Distanza dal tracciato (m): 65

Proprietario: Privato



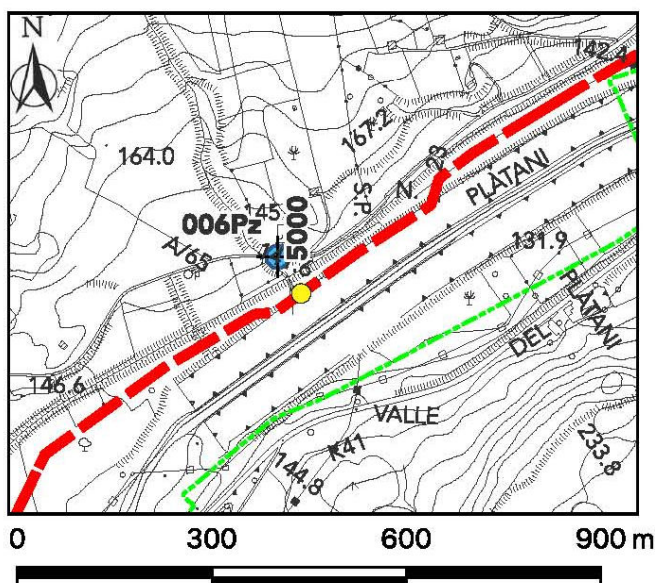
Quota (m.s.m.l.) 138

Coordinate (WGS84): Lat. 13.67345° Long. 37.490014°

Contesto Geologico/Idrogeologico Alluvioni

Profondità 30.0 Soggiacenza (m): 11.0 Liv. Piezometrico (m s.l.m.): 127.0

Utilizzo: Irriguo Data Rilievo: 2021-12-31



	PROGETTISTA 	COMMESSA NR/20133	UNITA' 000
	LOCALITA' REGIONE SICILIA	REL-CI-E-03027 ALLEGATO 1	
	PROGETTO / IMPIANTO RIFACIMENTO DERIVAZIONE PER PORTO EMPEDOCLE DN 300 (12"), DP 24 bar ed opere connesse	Fg. 8 di 39	Rev. -

Rif. SAIPEM: 023113-105-LA-E-83027_r2

Scheda N°: 7

Sigla 007Pz

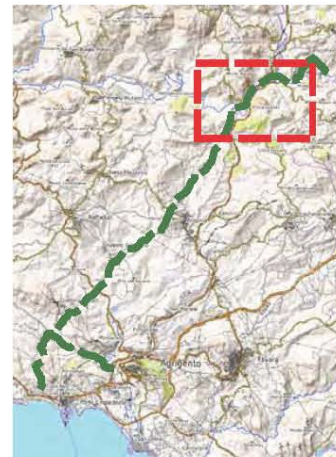
Comune CASTELTERMINI

Provincia AGRIGENTO

Località PASSO FUNNUTO

Distanza dal tracciato (m): 94

Proprietario: Privato



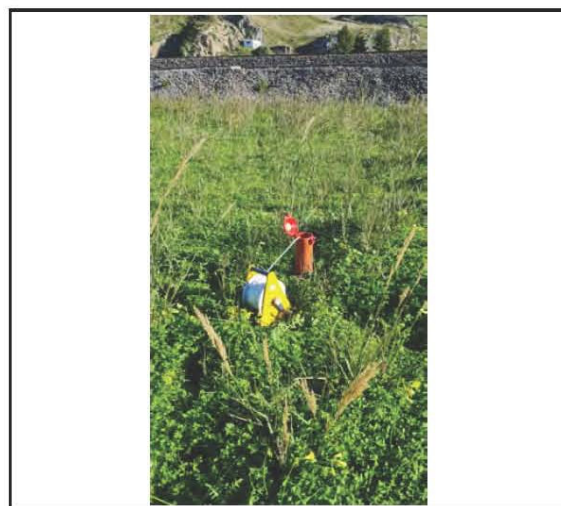
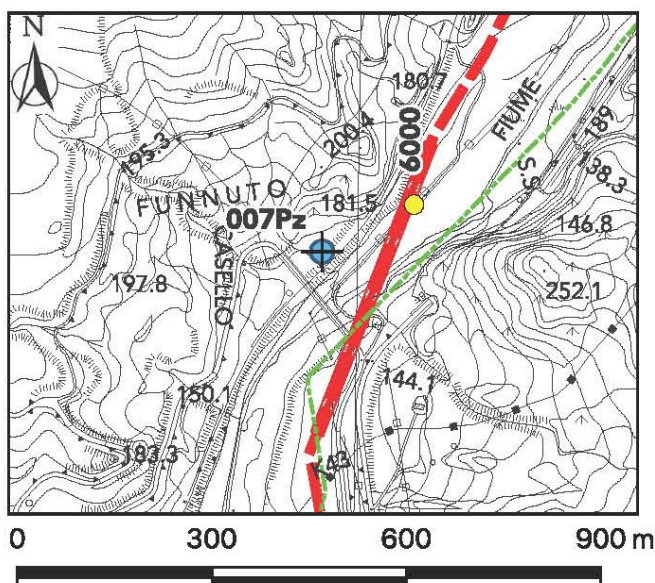
Quota (m.s.m.l.) 132

Coordinate (WGS84): Lat. 13.66535° Long. 37.482233°

Contesto Geologico/Idrogeologico Gessoso solifera

Profondità 30.0 Soggiacenza (m): 7.0 Liv. Piezometrico (m s.l.m.): 125.0

Utilizzo: Irriguo Data Rilievo: 2021-12-31



	PROGETTISTA 	COMMESSA NR/20133	UNITA' 000
	LOCALITA' REGIONE SICILIA	REL-CI-E-03027 ALLEGATO 1	
	PROGETTO / IMPIANTO RIFACIMENTO DERIVAZIONE PER PORTO EMPEDOCLE DN 300 (12"), DP 24 bar ed opere connesse	Fg. 9 di 39	Rev. -

Rif. SAIPEM: 023113-105-LA-E-83027_r2

Scheda N°: 8

Sigla 008Pz

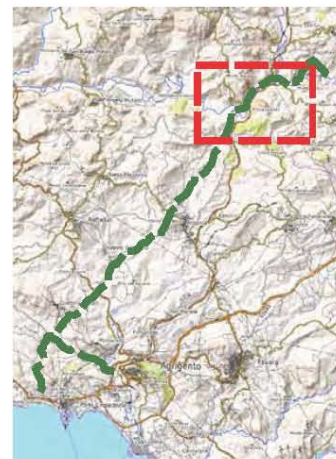
Comune ARAGONA

Provincia AGRIGENTO

Località CANTARELLA

Distanza dal tracciato (m): 571

Proprietario: Privato



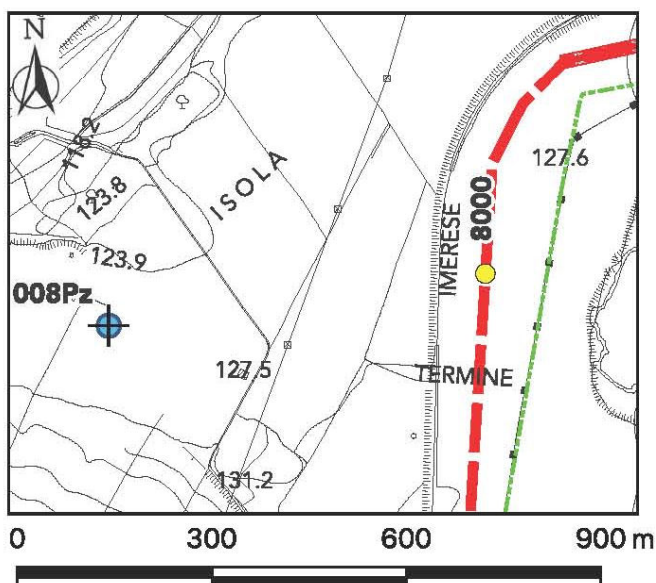
Quota (m.s.m.l.) 124

Coordinate (WGS84): Lat. 13.646883° Long. 37.47145°

Contesto Geologico/Idrogeologico Alluvioni

Profondità 30.0 Soggiacenza (m): 9.0 Liv. Piezometrico (m s.l.m.): 115.0

Utilizzo: Irriguo Data Rilievo: 2021-12-31



	PROGETTISTA 	COMMESSA NR/20133	UNITA' 000
	LOCALITA' REGIONE SICILIA	REL-CI-E-03027 ALLEGATO 1	
	PROGETTO / IMPIANTO RIFACIMENTO DERIVAZIONE PER PORTO EMPEDOCLE DN 300 (12"), DP 24 bar ed opere connesse	Fg. 10 di 39	Rev. -

Rif. SAIPEM: 023113-105-LA-E-83027_r2

Scheda N°: 9

Sigla 009Pz

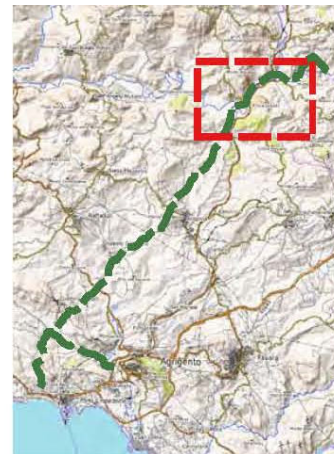
Comune ARAGONA

Provincia AGRIGENTO

Località CANTARELLA

Distanza dal tracciato (m): 342

Proprietario: Privato



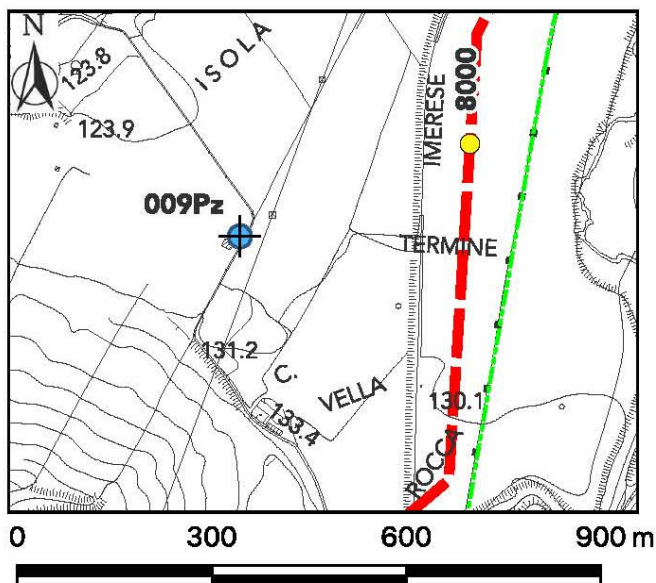
Quota (m.s.m.l.) 125

Coordinate (WGS84): Lat. 13.649458° Long. 37.470889°

Contesto Geologico/Idrogeologico Alluvioni

Profondità Pozzo (m): 30.0 Soggiacenza (m): 9.0 Liv. Piezometrico (m s.l.m.): 115.0

Utilizzo: Irriguo Data Rilievo: 2021-12-31



	PROGETTISTA 	COMMESSA NR/20133	UNITA' 000
	LOCALITA' REGIONE SICILIA	REL-CI-E-03027 ALLEGATO 1	
	PROGETTO / IMPIANTO RIFACIMENTO DERIVAZIONE PER PORTO EMPEDOCLE DN 300 (12"), DP 24 bar ed opere connesse	Fg. 11 di 39	Rev. -

Rif. SAIPEM: 023113-105-LA-E-83027_r2

Scheda N°: 10

Sigla 010Pz

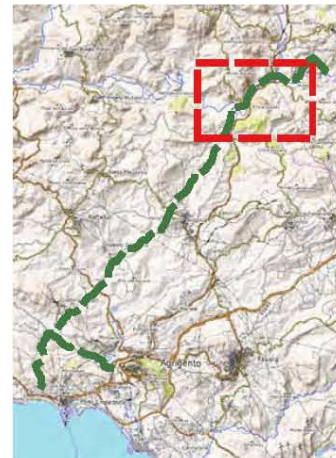
Comune ARAGONA

Provincia AGRIGENTO

Località VALLONE DI ARAGONA

Distanza dal tracciato (m): 126

Proprietario: Privato



Quota (m.s.m.l.) 132

Coordinate (WGS84): Lat. 13.652967°

Long. 37.463933°

Contesto Geologico/Idrogeologico Alluvioni

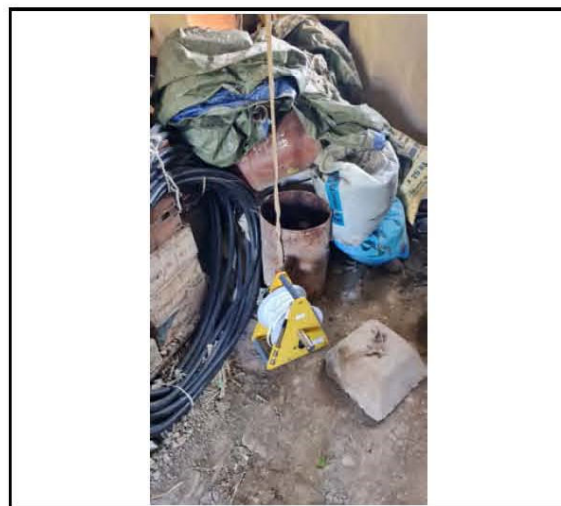
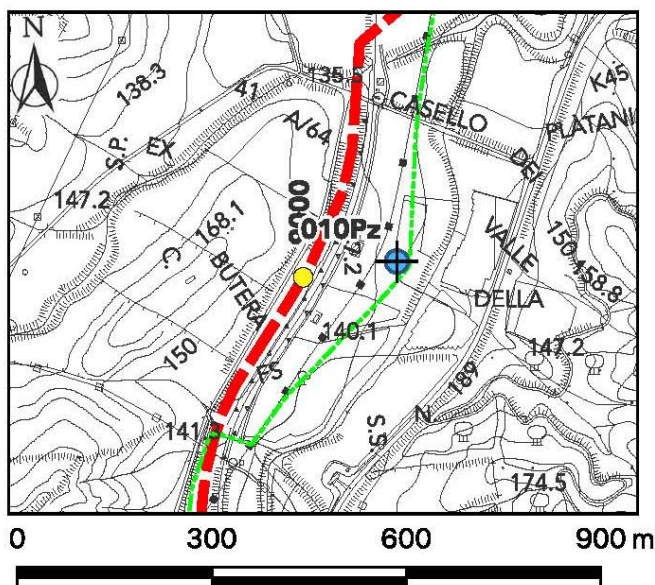
Profondità
Pozzo (m): 28.0

Soggiacenza (m): 2.0

Liv. Piezometrico (m s.l.m.): 130.0

Utilizzo: Irriguo

Data Rilievo: 2021-12-31



	PROGETTISTA 	COMMESSA NR/20133	UNITA' 000
	LOCALITA' REGIONE SICILIA	REL-CI-E-03027 ALLEGATO 1	
	PROGETTO / IMPIANTO RIFACIMENTO DERIVAZIONE PER PORTO EMPEDOCLE DN 300 (12"), DP 24 bar ed opere connesse	Fg. 12 di 39	Rev. -

Rif. SAIPEM: 023113-105-LA-E-83027_r2

Scheda N°: 11

Sigla 011Pz

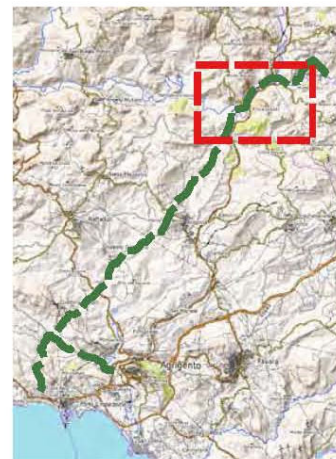
Comune ARAGONA

Provincia AGRIGENTO

Località VALLONE DI ARAGONA

Distanza dal tracciato (m): 51

Proprietario: Privato



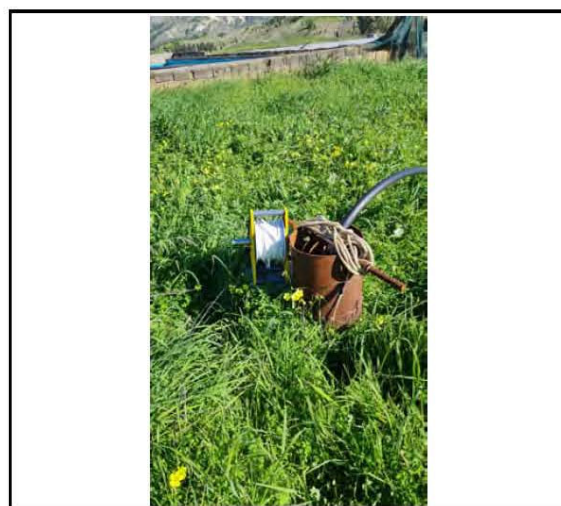
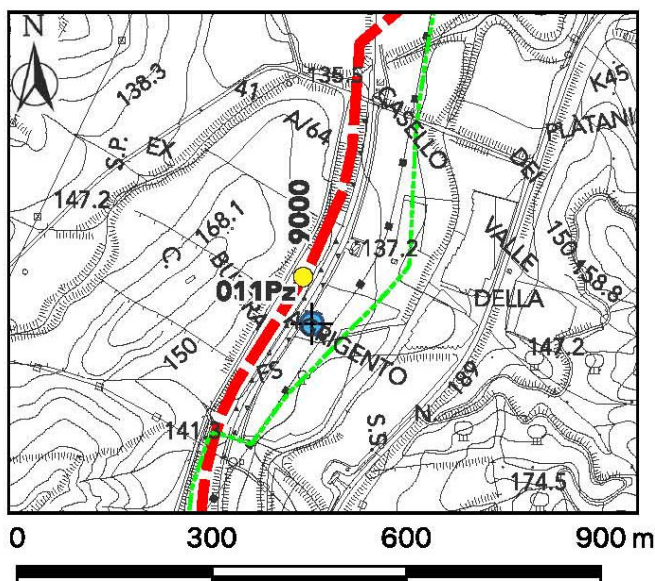
Quota (m.s.m.l.) 137

Coordinate (WGS84): Lat. 13.6515° Long. 37.46305°

Contesto Geologico/Idrogeologico Alluvioni

Profondità 35.0 Soggiacenza (m): 7.0 Liv. Piezometrico (m s.l.m.): 130.0

Utilizzo: Irriguo Data Rilievo: 2021-12-31



	PROGETTISTA 	COMMESSA NR/20133	UNITA' 000
	LOCALITA' REGIONE SICILIA	REL-CI-E-03027 ALLEGATO 1	
	PROGETTO / IMPIANTO RIFACIMENTO DERIVAZIONE PER PORTO EMPEDOCLE DN 300 (12"), DP 24 bar ed opere connesse	Fg. 13 di 39	Rev. -

Rif. SAIPEM: 023113-105-LA-E-83027_r2

Scheda N°: 12

Sigla 012Pz

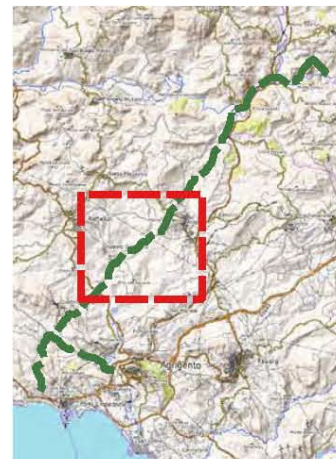
Comune ARAGONA

Provincia AGRIGENTO

Località CAPPALUNGA

Distanza dal tracciato (m): 454

Proprietario: Privato



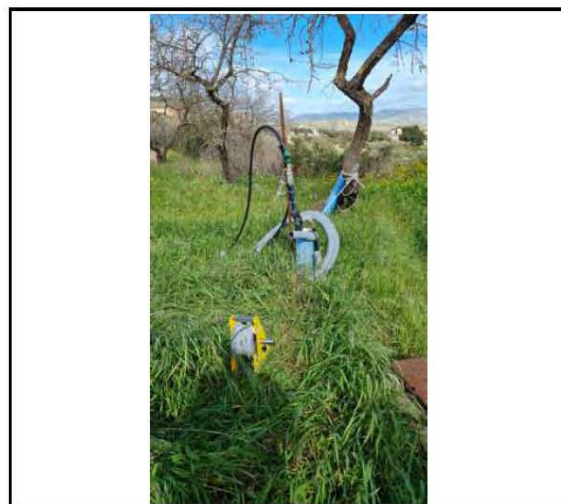
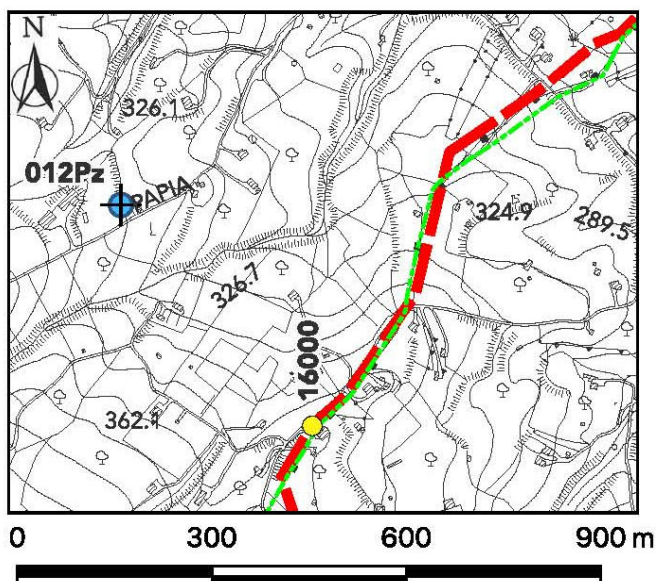
Quota (m.s.m.l.) 348

Coordinate (WGS84): Lat. 13.606167° Long. 37.417617°

Contesto Geologico/Idrogeologico Gessoso solfifera

Profondità Pozzo (m): 40.0 Soggiacenza (m): 21.8 Liv. Piezometrico (m s.l.m.): 326.2

Utilizzo: Irriguo Data Rilievo: 2021-12-31



	PROGETTISTA 	COMMESSA NR/20133	UNITA' 000
	LOCALITA' REGIONE SICILIA	REL-CI-E-03027 ALLEGATO 1	
	PROGETTO / IMPIANTO RIFACIMENTO DERIVAZIONE PER PORTO EMPEDOCLE DN 300 (12"), DP 24 bar ed opere connesse	Fg. 14 di 39	Rev. -

Rif. SAIPEM: 023113-105-LA-E-83027_r2

Scheda N°: 13

Sigla 013Pz

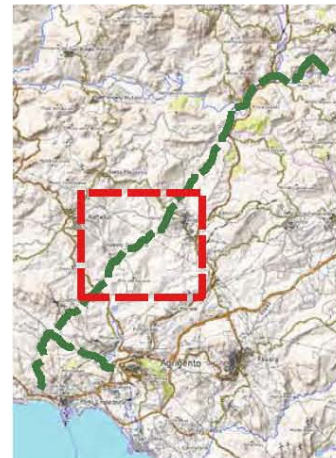
Comune ARAGONA

Provincia AGRIGENTO

Località BELVEDERE

Distanza dal tracciato (m): 410

Proprietario: Privato



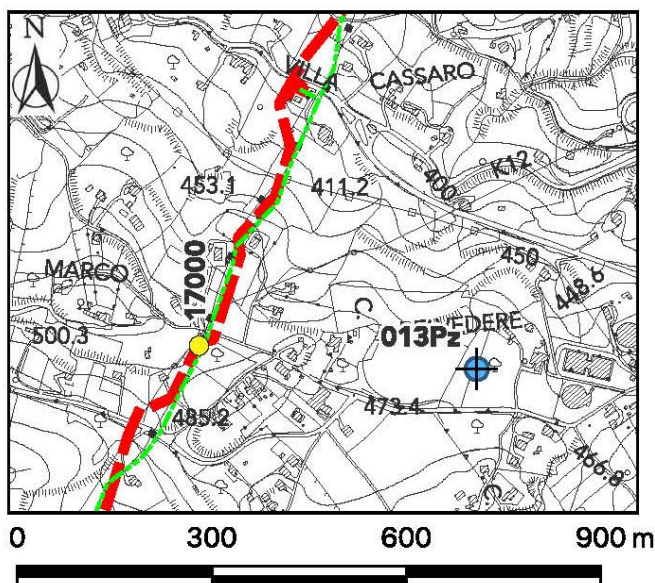
Quota (m.s.m.l.) 459

Coordinate (WGS84): Lat. 13.609947° Long. 37.406915°

Contesto Geologico/Idrogeologico Detrito

Profondità 10.0 Soggiacenza (m): 6.9 Liv. Piezometrico (m s.l.m.): 452.1

Utilizzo: Irriguo Data Rilievo: 2021-12-31



	PROGETTISTA 	COMMESSA NR/20133	UNITA' 000
	LOCALITA' REGIONE SICILIA	REL-CI-E-03027 ALLEGATO 1	
	PROGETTO / IMPIANTO RIFACIMENTO DERIVAZIONE PER PORTO EMPEDOCLE DN 300 (12"), DP 24 bar ed opere connesse	Fg. 15 di 39	Rev. -

Rif. SAIPEM: 023113-105-LA-E-83027_r2

Scheda N°: 14

Sigla 014Pz

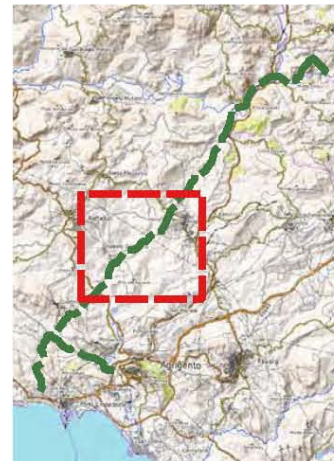
Comune ARAGONA

Provincia AGRIGENTO

Località PETRUSA

Distanza dal tracciato (m): 6

Proprietario: Privato



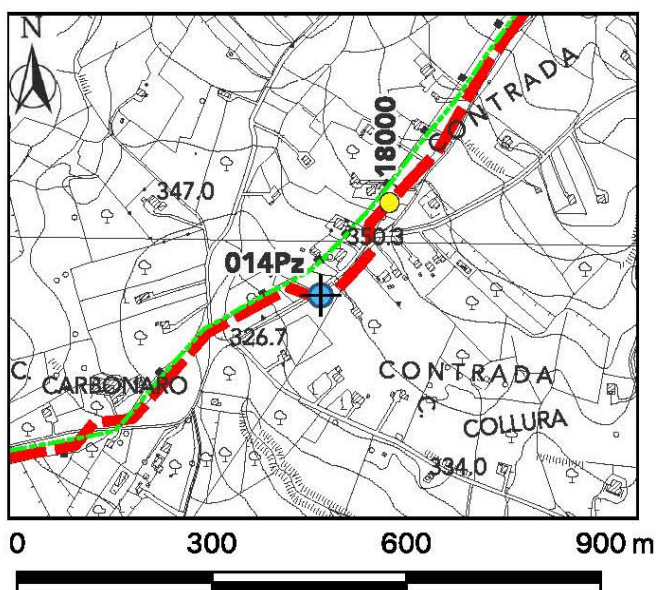
Quota (m.s.m.l.) 334

Coordinate (WGS84): Lat. 13.599079° Long. 37.398148°

Contesto Geologico/Idrogeologico Argille

Profondità 5.0 Soggiacenza (m): 1.0 Liv. Piezometrico (m s.l.m.): 333.0

Utilizzo: Irriguo Data Rilievo: 2021-12-31



	PROGETTISTA 	COMMESSA NR/20133	UNITA' 000
	LOCALITA' REGIONE SICILIA	REL-CI-E-03027 ALLEGATO 1	
	PROGETTO / IMPIANTO RIFACIMENTO DERIVAZIONE PER PORTO EMPEDOCLE DN 300 (12"), DP 24 bar ed opere connesse	Fg. 16 di 39	Rev. -

Rif. SAIPEM: 023113-105-LA-E-83027_r2

Scheda N°: 15

Sigla 015Pz

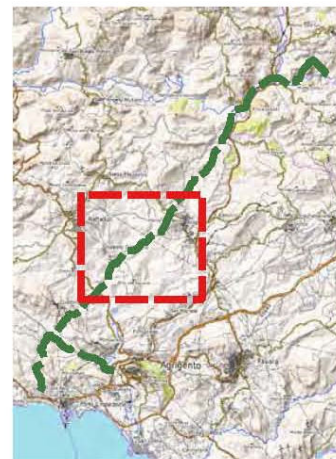
Comune ARAGONA

Provincia AGRIGENTO

Località PETRUSA

Distanza dal tracciato (m): 319

Proprietario: Privato



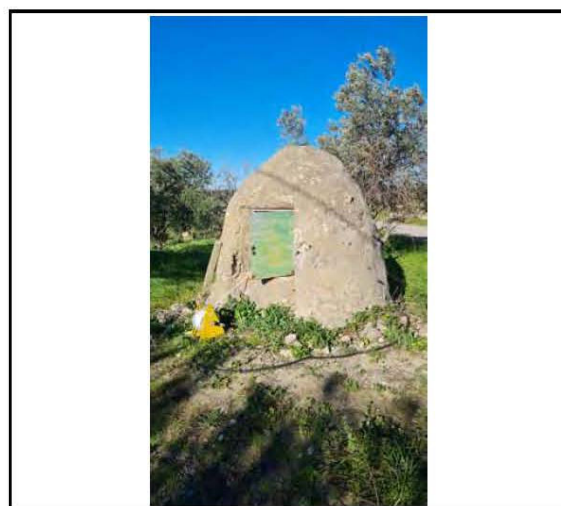
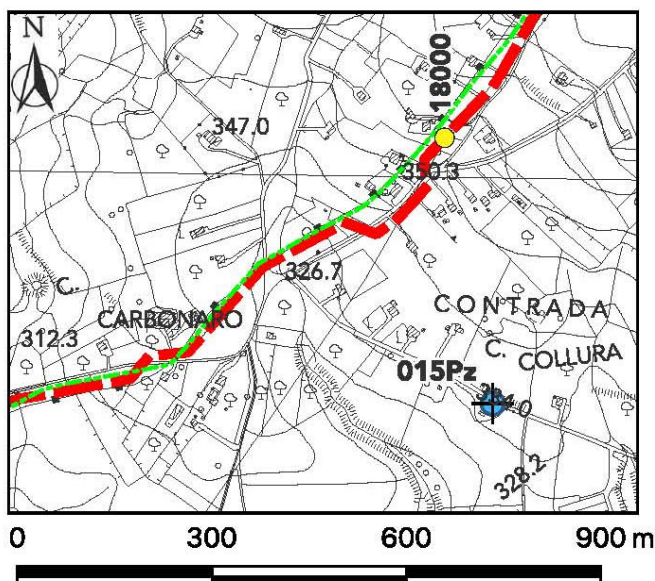
Quota (m.s.m.l.) 331

Coordinate (WGS84): Lat. 13.601161° Long. 37.395746°

Contesto Geologico/Idrogeologico Argille

Profondità 5.0 Soggiacenza (m): 0.7 Liv. Piezometrico (m s.l.m.): 330.3

Utilizzo: Irriguo Data Rilievo: 2021-12-31



	PROGETTISTA 	COMMESSA NR/20133	UNITA' 000
	LOCALITA' REGIONE SICILIA	REL-CI-E-03027 ALLEGATO 1	
	PROGETTO / IMPIANTO RIFACIMENTO DERIVAZIONE PER PORTO EMPEDOCLE DN 300 (12"), DP 24 bar ed opere connesse	Fg. 17 di 39	Rev. -

Rif. SAIPEM: 023113-105-LA-E-83027_r2

Scheda N°: 16

Sigla 016Pz

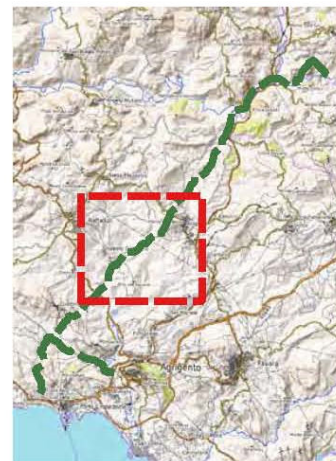
Comune ARAGONA

Provincia AGRIGENTO

Località PETRUSA

Distanza dal tracciato (m): 22

Proprietario: Privato



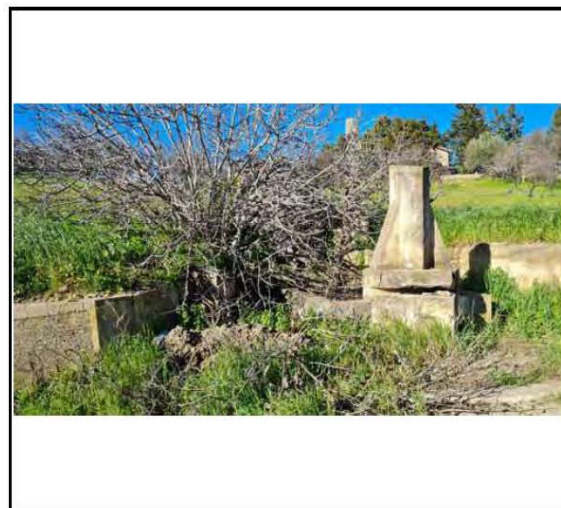
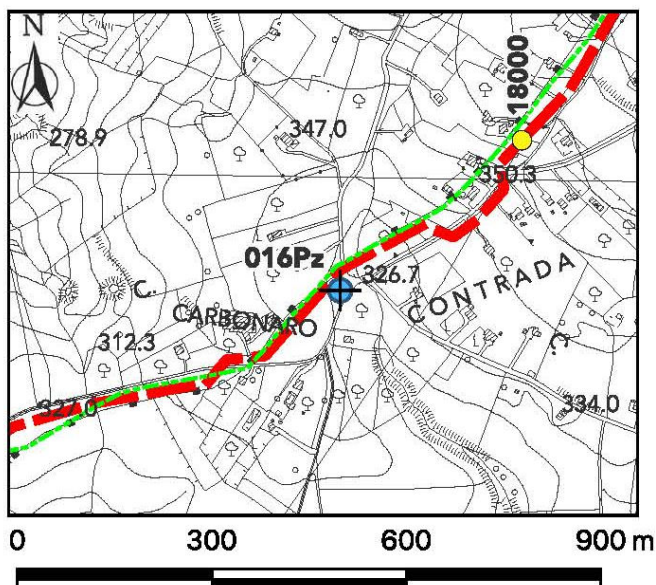
Quota (m.s.m.l.) 325

Coordinate (WGS84): Lat. 13.597129° Long. 37.397313°

Contesto Geologico/Idrogeologico Argille

Profondità 5.0 Soggiacenza (m): 0.0 Liv. Piezometrico (m s.l.m.): 325.0

Utilizzo: Irriguo Data Rilievo: 2021-12-31



	PROGETTISTA 	COMMESSA NR/20133	UNITA' 000
	LOCALITA' REGIONE SICILIA	REL-CI-E-03027 ALLEGATO 1	
	PROGETTO / IMPIANTO RIFACIMENTO DERIVAZIONE PER PORTO EMPEDOCLE DN 300 (12"), DP 24 bar ed opere connesse	Fg. 18 di 39	Rev. -

Rif. SAIPEM: 023113-105-LA-E-83027_r2

Scheda N°: 17

Sigla 017Pz

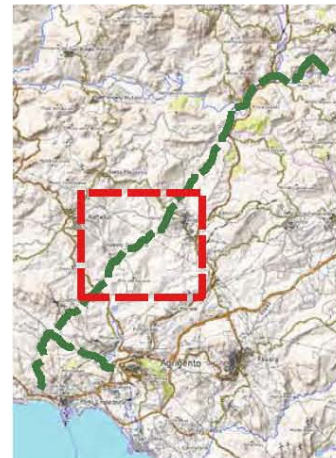
Comune ARAGONA

Provincia AGRIGENTO

Località PETRUSA

Distanza dal tracciato (m): 20

Proprietario: Privato



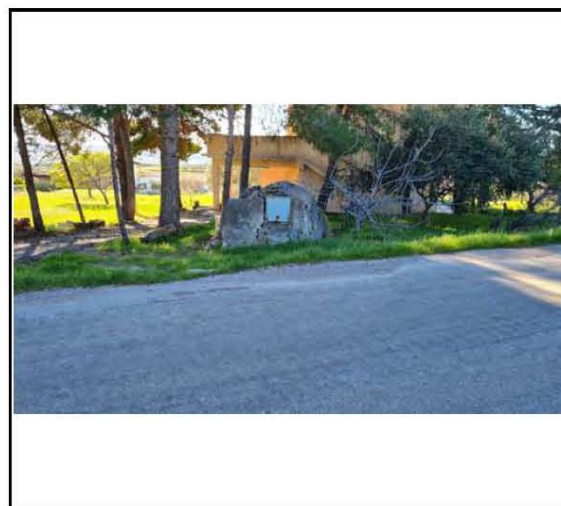
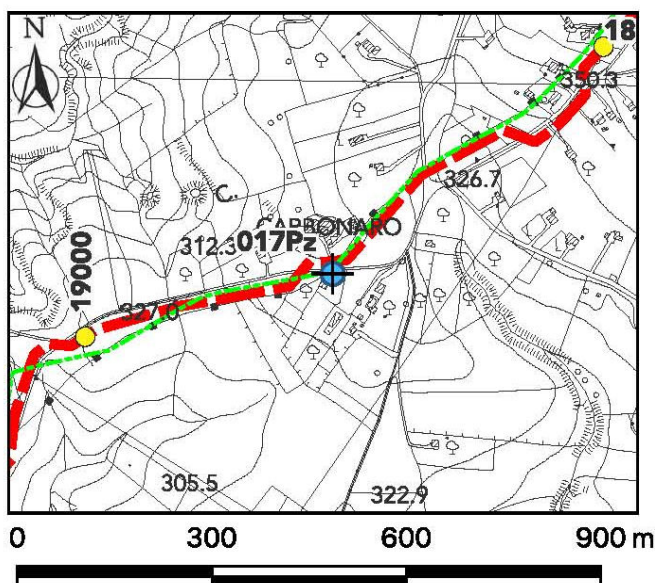
Quota (m.s.m.l.) 336

Coordinate (WGS84): Lat. 13.5956° Long. 37.3962°

Contesto Geologico/Idrogeologico Argille

Profondità 6.0 Soggiacenza (m): 3.6 Liv. Piezometrico (m s.l.m.): 332.4

Utilizzo: Irriguo Data Rilievo: 2021-12-31



	PROGETTISTA 	COMMESSA NR/20133	UNITA' 000
	LOCALITA' REGIONE SICILIA	REL-CI-E-03027 ALLEGATO 1	
	PROGETTO / IMPIANTO RIFACIMENTO DERIVAZIONE PER PORTO EMPEDOCLE DN 300 (12"), DP 24 bar ed opere connesse	Fg. 19 di 39	Rev. -

Rif. SAIPEM: 023113-105-LA-E-83027_r2

Scheda N°: 18

Sigla 018Pz

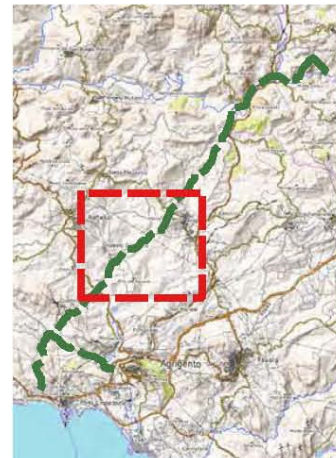
Comune ARAGONA

Provincia AGRIGENTO

Località PETRUSA

Distanza dal tracciato (m): 113

Proprietario: Privato



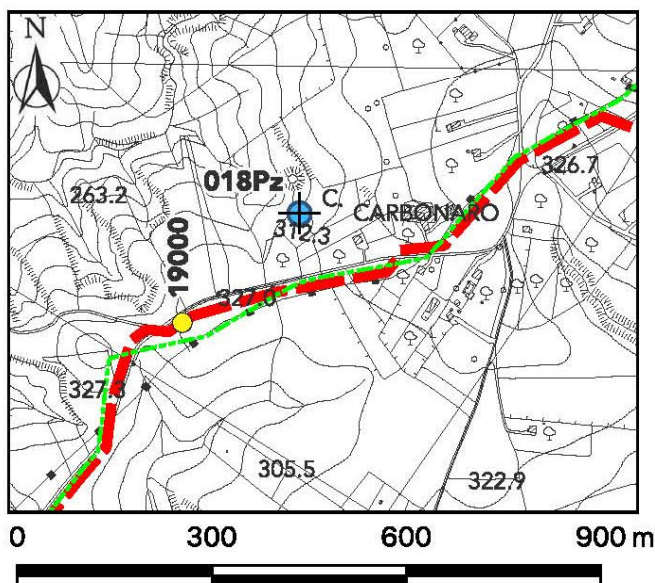
Quota (m.s.m.l.) 319

Coordinate (WGS84): Lat. 13.593313° Long. 37.396822°

Contesto Geologico/Idrogeologico Argille

Profondità 4.0 Soggiacenza (m): 0.5 Liv. Piezometrico (m s.l.m.): 318.5

Utilizzo: Irriguo Data Rilievo: 2021-12-31



	PROGETTISTA 	COMMESSA NR/20133	UNITA' 000
	LOCALITA' REGIONE SICILIA	REL-CI-E-03027 ALLEGATO 1	
	PROGETTO / IMPIANTO RIFACIMENTO DERIVAZIONE PER PORTO EMPEDOCLE DN 300 (12"), DP 24 bar ed opere connesse	Fg. 20 di 39	Rev. -

Rif. SAIPEM: 023113-105-LA-E-83027_r2

Scheda N°: 19

Sigla 019Pz

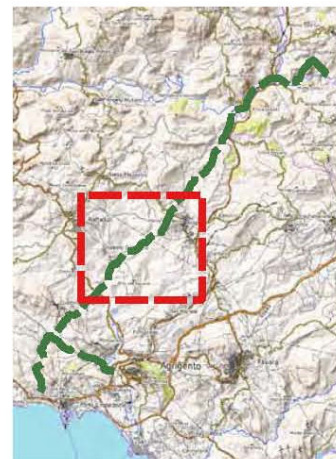
Comune ARAGONA

Provincia AGRIGENTO

Località MINUELLA

Distanza dal tracciato (m): 25

Proprietario: Privato



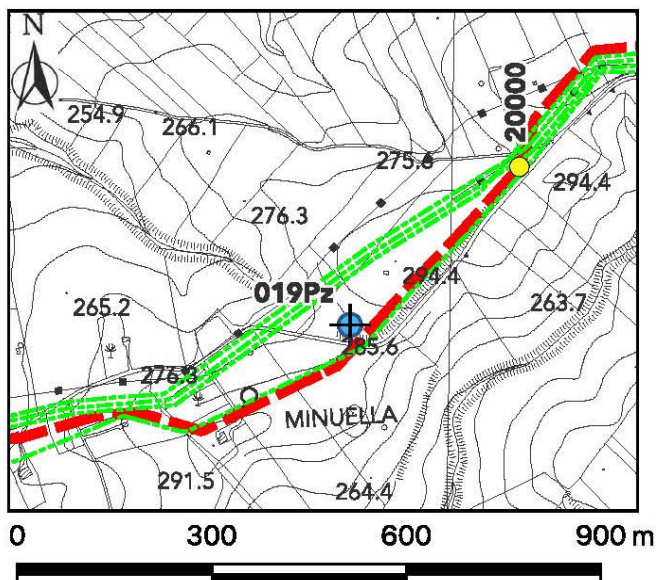
Quota (m.s.m.l.) 282

Coordinate (WGS84): Lat. 13.580896° Long. 37.387913°

Contesto Geologico/Idrogeologico Argille

Profondità 4.0 Soggiacenza (m): 2.1 Liv. Piezometrico (m s.l.m.): 279.9

Utilizzo: Irriguo Data Rilievo: 2021-12-31



	PROGETTISTA 	COMMESSA NR/20133	UNITA' 000
	LOCALITA' REGIONE SICILIA	REL-CI-E-03027 ALLEGATO 1	
	PROGETTO / IMPIANTO RIFACIMENTO DERIVAZIONE PER PORTO EMPEDOCLE DN 300 (12"), DP 24 bar ed opere connesse	Fg. 21 di 39	Rev. -

Rif. SAIPEM: 023113-105-LA-E-83027_r2

Scheda N°: 20

Sigla 020Pz

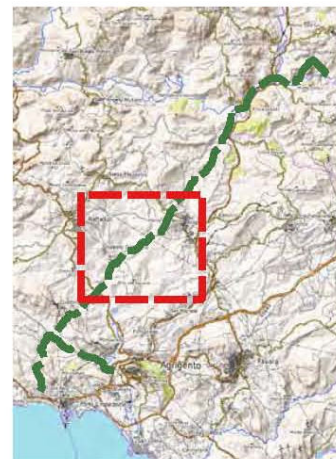
Comune JOPPOLO GIANCAXIO

Provincia AGRIGENTO

Località CIPOLLUZZI

Distanza dal tracciato (m): 34

Proprietario: Privato



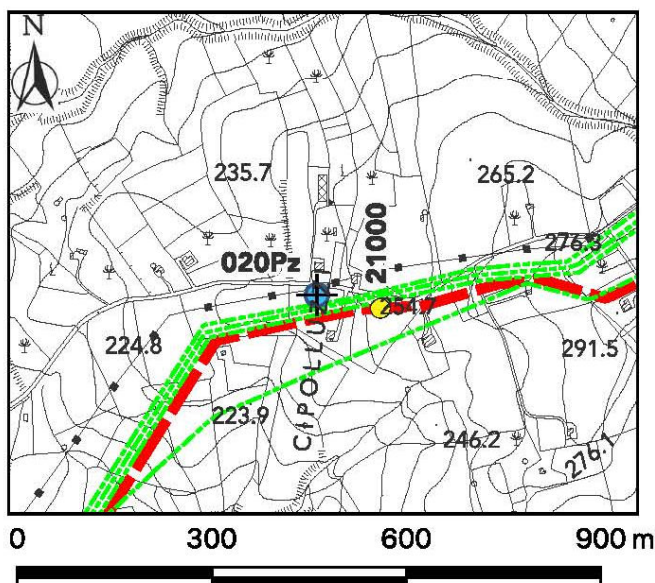
Quota (m.s.m.l.) 242

Coordinate (WGS84): Lat. 13.573312° Long. 37.386399°

Contesto Geologico/Idrogeologico Argille

Profondità 6.0 Soggiacenza (m): 1.3 Liv. Piezometrico (m s.l.m.): 240.7

Utilizzo: Irriguo Data Rilievo: 2021-12-31



	PROGETTISTA 	COMMESSA NR/20133	UNITA' 000
	LOCALITA' REGIONE SICILIA	REL-CI-E-03027 ALLEGATO 1	
	PROGETTO / IMPIANTO RIFACIMENTO DERIVAZIONE PER PORTO EMPEDOCLE DN 300 (12"), DP 24 bar ed opere connesse	Fg. 22 di 39	Rev. -

Rif. SAIPEM: 023113-105-LA-E-83027_r2

Scheda N°: 21

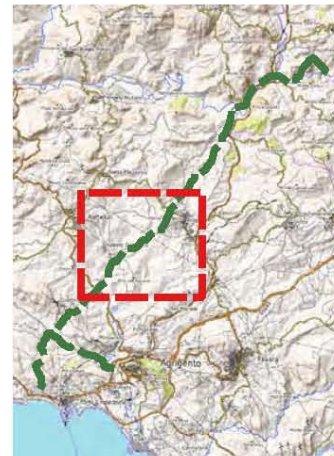
Sigla 021Pz

Comune JOPPOLO GIANCAXIO Provincia AGRIGENTO

Località VALLONE DI MONTE FAMOSO

Distanza dal tracciato (m): 10

Proprietario: Privato

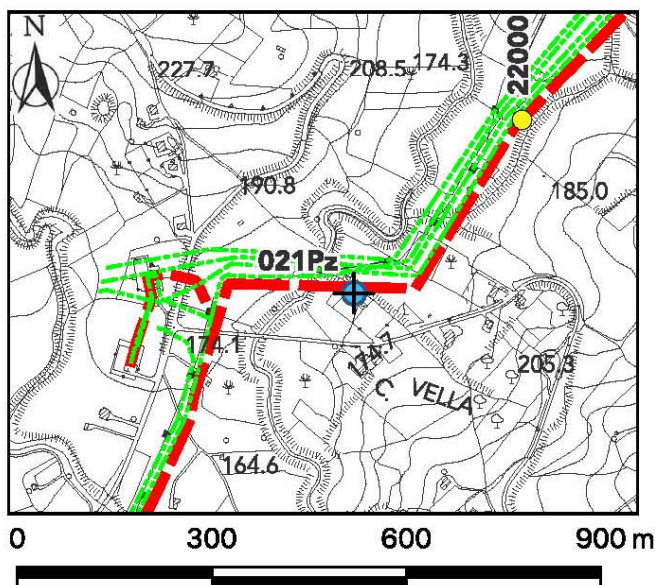


Quota (m.s.m.l.) 166 Coordinate (WGS84): Lat. 13.563933° Long. 37.3779°

Contesto Geologico/Idrogeologico Alluvioni

Profondità 4.0 Soggiacenza (m): 2.0 Liv. Piezometrico (m s.l.m.): 164.0

Utilizzo: Irriguo Data Rilievo: 2021-12-31



	PROGETTISTA 	COMMESSA NR/20133	UNITA' 000
	LOCALITA' REGIONE SICILIA	REL-CI-E-03027 ALLEGATO 1	
	PROGETTO / IMPIANTO RIFACIMENTO DERIVAZIONE PER PORTO EMPEDOCLE DN 300 (12"), DP 24 bar ed opere connesse	Fg. 23 di 39	Rev. -

Rif. SAIPEM: 023113-105-LA-E-83027_r2

Scheda N°: 22

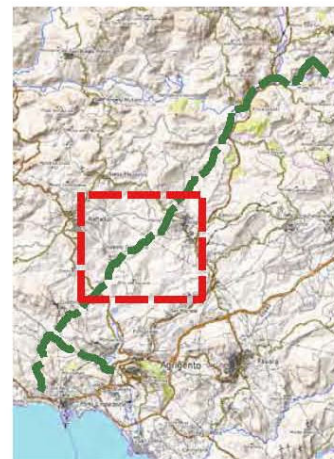
Sigla 022Pz

Comune JOPPOLO GIANCAXIO Provincia AGRIGENTO

Località VALLONE DI MONTE FAMOSO

Distanza dal tracciato (m): 38

Proprietario: Privato

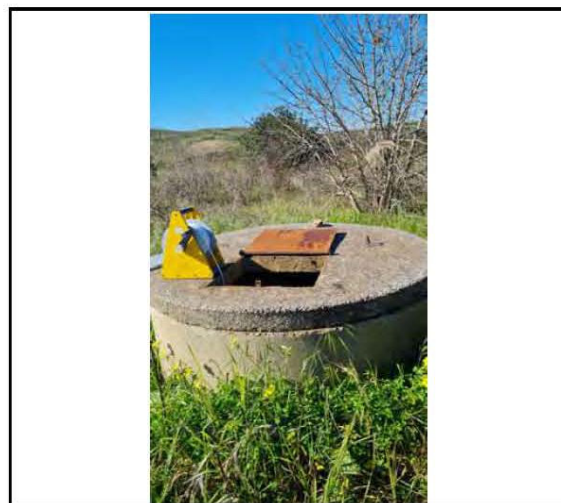
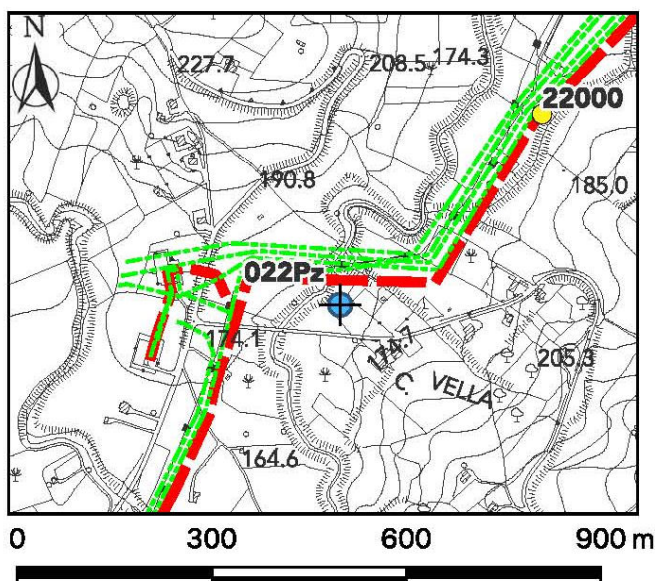


Quota (m.s.m.l.) 166 Coordinate (WGS84): Lat. 13.563342° Long. 37.37765°

Contesto Geologico/Idrogeologico Alluvioni

Profondità 6.0 Soggiacenza (m): 2.2 Liv. Piezometrico (m s.l.m.): 163.8

Utilizzo: Irriguo Data Rilievo: 2021-12-31



	PROGETTISTA 	COMMESSA NR/20133	UNITA' 000
	LOCALITA' REGIONE SICILIA	REL-CI-E-03027 ALLEGATO 1	
	PROGETTO / IMPIANTO RIFACIMENTO DERIVAZIONE PER PORTO EMPEDOCLE DN 300 (12"), DP 24 bar ed opere connesse	Fg. 24 di 39	Rev. -

Rif. SAIPEM: 023113-105-LA-E-83027_r2

Scheda N°: 23

Sigla 023Pz

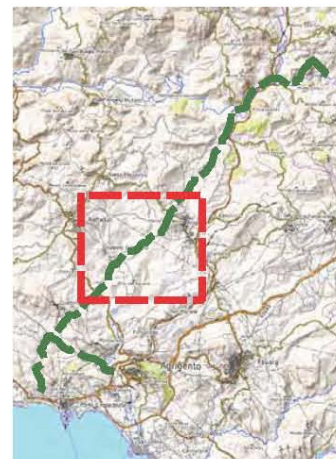
Comune RAFFADALI

Provincia AGRIGENTO

Località VALLONE DI MONTE FAMOSO

Distanza dal tracciato (m): 191

Proprietario: Privato



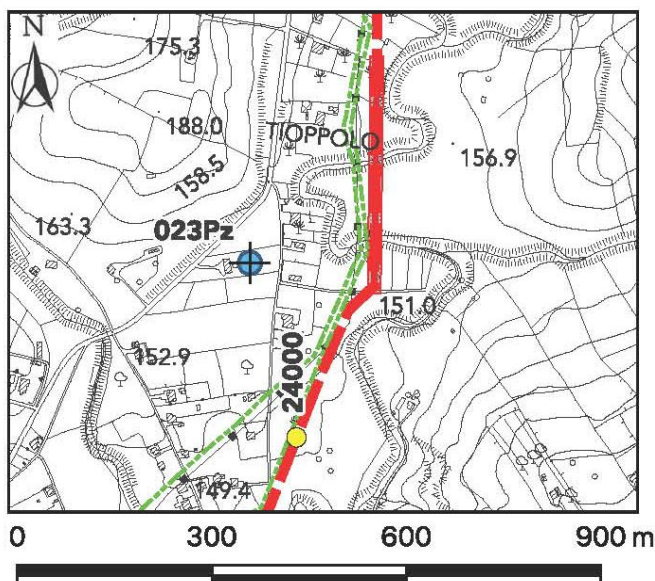
Quota (m.s.m.l.) 150

Coordinate (WGS84): Lat. 13.556914° Long. 37.368468°

Contesto Geologico/Idrogeologico Alluvioni

Profondità 7.0 Soggiacenza (m): 3.3 Liv. Piezometrico (m s.l.m.): 146.7

Utilizzo: Irriguo Data Rilievo: 2021-12-31



	PROGETTISTA 	COMMESSA NR/20133	UNITA' 000
	LOCALITA' REGIONE SICILIA	REL-CI-E-03027 ALLEGATO 1	
	PROGETTO / IMPIANTO RIFACIMENTO DERIVAZIONE PER PORTO EMPEDOCLE DN 300 (12"), DP 24 bar ed opere connesse	Fg. 25 di 39	Rev. -

Rif. SAIPEM: 023113-105-LA-E-83027_r2

Scheda N°: 24

Sigla 024Pz

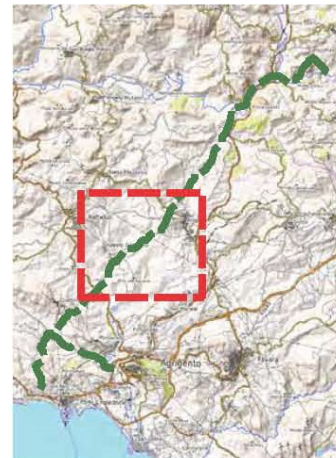
Comune RAFFADALI

Provincia AGRIGENTO

Località VALLONE DI MONTE FAMOSO

Distanza dal tracciato (m): 173

Proprietario: Privato



Quota (m.s.m.l.) 149

Coordinate (WGS84): Lat. 13.556596°

Long. 37.367948°

Contesto Geologico/Idrogeologico Alluvioni

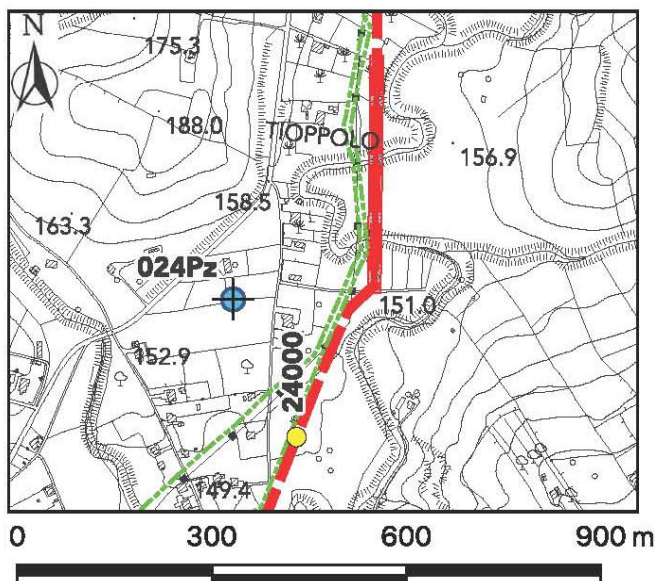
Profondità
Pozzo (m): 6.0

Soggiacenza (m): 2.5

Liv. Piezometrico (m s.l.m.): 146.5

Utilizzo: Irriguo

Data Rilievo: 2021-12-31



	PROGETTISTA 	COMMESSA NR/20133	UNITA' 000
	LOCALITA' REGIONE SICILIA	REL-CI-E-03027 ALLEGATO 1	
	PROGETTO / IMPIANTO RIFACIMENTO DERIVAZIONE PER PORTO EMPEDOCLE DN 300 (12"), DP 24 bar ed opere connesse	Fg. 26 di 39	Rev. -

Rif. SAIPEM: 023113-105-LA-E-83027_r2

Scheda N°: 25

Sigla 025Pz

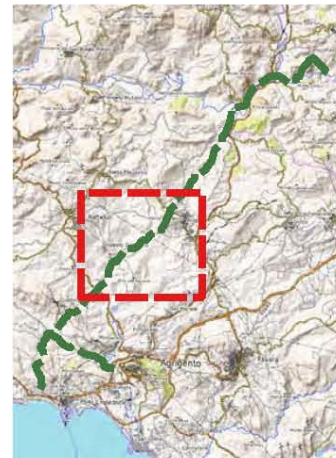
Comune AGRIGENTO

Provincia AGRIGENTO

Località BORSELLINO

Distanza dal tracciato (m): 141

Proprietario: Privato



Quota (m.s.m.l.) 156

Coordinate (WGS84): Lat. 13.551791°

Long. 37.363737°

Contesto Geologico/Idrogeologico Argille

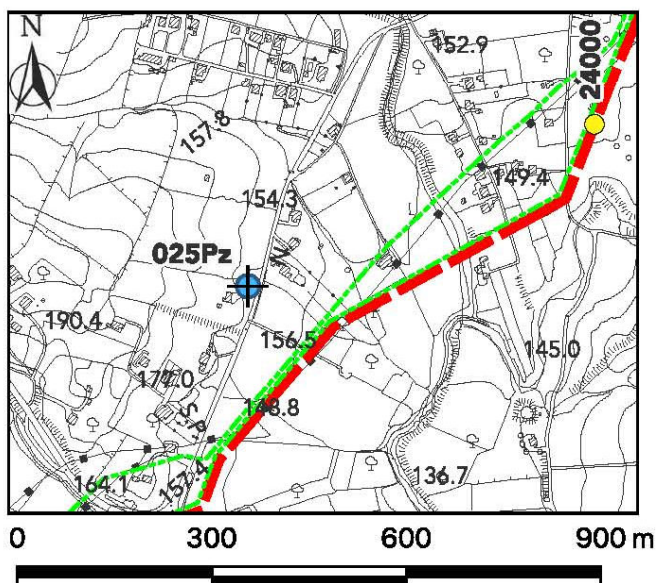
Profondità
Pozzo (m): 5.0

Soggiacenza (m): 0.2

Liv. Piezometrico (m s.l.m.): 155.8

Utilizzo: Irriguo

Data Rilievo: 2021-12-31



	PROGETTISTA 	COMMESSA NR/20133	UNITA' 000
	LOCALITA' REGIONE SICILIA	REL-CI-E-03027 ALLEGATO 1	
	PROGETTO / IMPIANTO RIFACIMENTO DERIVAZIONE PER PORTO EMPEDOCLE DN 300 (12"), DP 24 bar ed opere connesse	Fg. 27 di 39	Rev. -

Rif. SAIPEM: 023113-105-LA-E-83027_r2

Scheda N°: 26

Sigla 026Sg

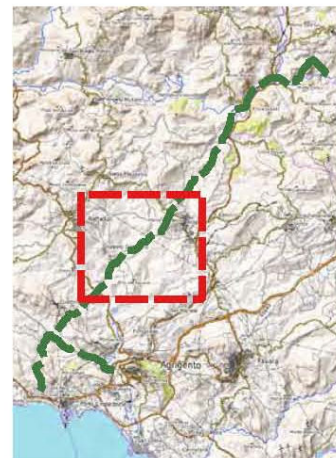
Comune JOPPOLO GIANCAXIO

Provincia AGRIGENTO

Località BORSELLINO

Distanza dal tracciato (m): 318

Proprietario: Privato



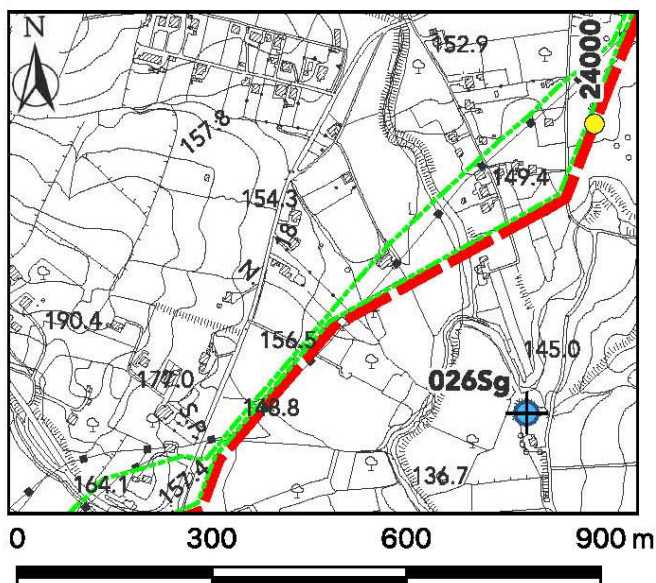
Quota (m.s.m.l.) 145

Coordinate (WGS84): Lat. 13.556674° Long. 37.362041°

Contesto Geologico/Idrogeologico Argille

Profondità 0.0 Soggiacenza (m): 0.0 Liv. Piezometrico (m s.l.m.): 145.0

Utilizzo: Irriguo Data Rilievo: 2021-12-31



	PROGETTISTA 	COMMESSA NR/20133	UNITA' 000
	LOCALITA' REGIONE SICILIA	REL-CI-E-03027 ALLEGATO 1	
	PROGETTO / IMPIANTO RIFACIMENTO DERIVAZIONE PER PORTO EMPEDOCLE DN 300 (12"), DP 24 bar ed opere connesse	Fg. 28 di 39	Rev. -

Rif. SAIPEM: 023113-105-LA-E-83027_r2

Scheda N°: 27

Sigla 027Pz

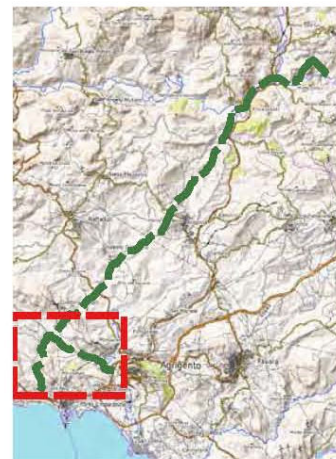
Comune AGRIGENTO

Provincia AGRIGENTO

Località CASA BUTTICE

Distanza dal tracciato (m): 183

Proprietario: Privato



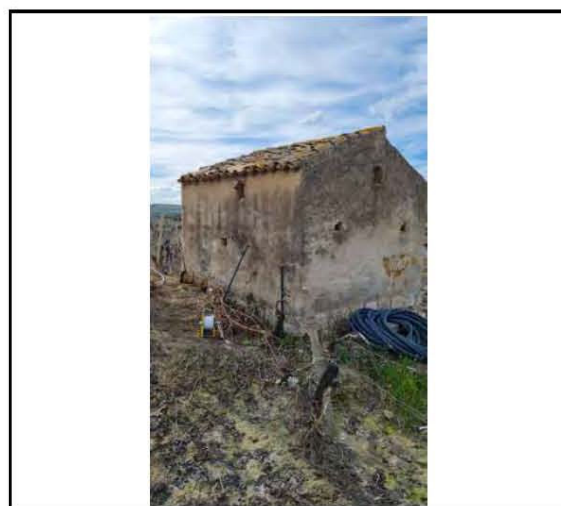
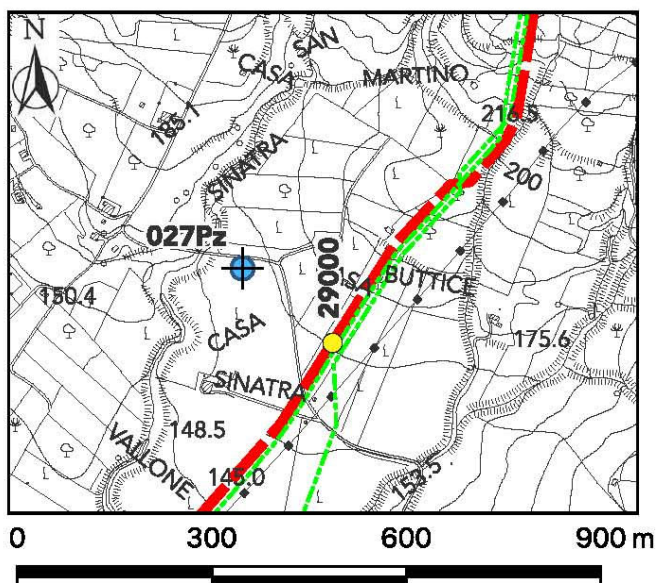
Quota (m.s.m.l.) 154

Coordinate (WGS84): Lat. 13.519316° Long. 37.338193°

Contesto Geologico/Idrogeologico Detrito

Profondità 4.0 Soggiacenza (m): 0.0 Liv. Piezometrico (m s.l.m.): 154.0

Utilizzo: Irriguo Data Rilievo: 2021-12-31



	PROGETTISTA 	COMMESSA NR/20133	UNITA' 000
	LOCALITA' REGIONE SICILIA	REL-CI-E-03027 ALLEGATO 1	
	PROGETTO / IMPIANTO RIFACIMENTO DERIVAZIONE PER PORTO EMPEDOCLE DN 300 (12"), DP 24 bar ed opere connesse	Fg. 29 di 39	Rev. -

Rif. SAIPEM: 023113-105-LA-E-83027_r2

Scheda N°: 28

Sigla 028Sg

Comune AGRIGENTO

Provincia AGRIGENTO

Località CASA SINATRA

Distanza dal tracciato (m): 256

Proprietario: Privato



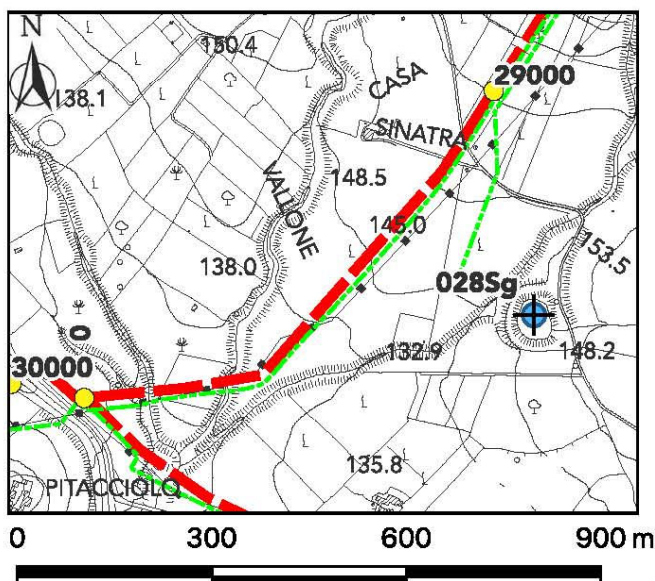
Quota (m.s.m.l.) 152

Coordinate (WGS84): Lat. 13.521667° Long. 37.334083°

Contesto Geologico/Idrogeologico Trubi

Profondità 0.0 Soggiacenza (m): 0.0 Liv. Piezometrico (m s.l.m.): 152.0

Utilizzo: Irriguo Data Rilievo: 2021-12-31



	PROGETTISTA 	COMMESSA NR/20133	UNITA' 000
	LOCALITA' REGIONE SICILIA	REL-CI-E-03027 ALLEGATO 1	
	PROGETTO / IMPIANTO RIFACIMENTO DERIVAZIONE PER PORTO EMPEDOCLE DN 300 (12"), DP 24 bar ed opere connesse	Fg. 30 di 39	Rev. -

Rif. SAIPEM: 023113-105-LA-E-83027_r2

Scheda N°: 29

Sigla 029Pz

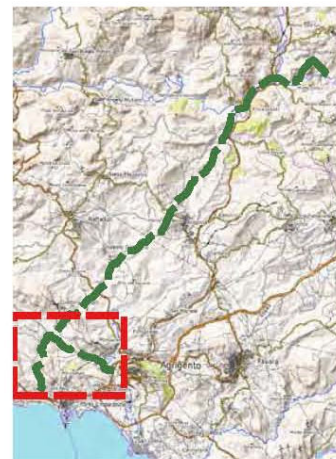
Comune AGRIGENTO

Provincia AGRIGENTO

Località MASSERIA PITACCILO

Distanza dal tracciato (m): 15

Proprietario: Privato



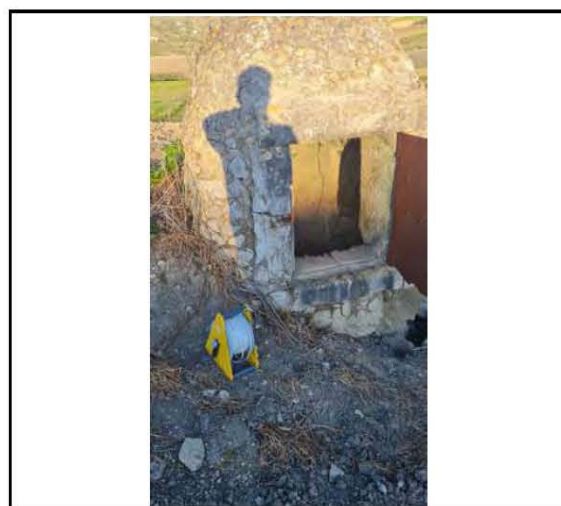
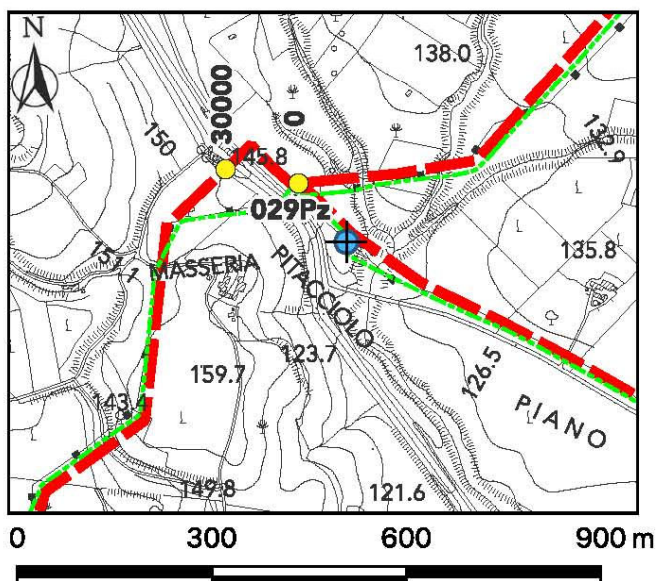
Quota (m.s.m.l.) 124

Coordinate (WGS84): Lat. 13.514718° Long. 37.332032°

Contesto Geologico/Idrogeologico Detrito

Profondità 5.0 Soggiacenza (m): 1.0 Liv. Piezometrico (m s.l.m.): 123.0

Utilizzo: Irriguo Data Rilievo: 2021-12-31



	PROGETTISTA 	COMMESSA NR/20133	UNITA' 000
	LOCALITA' REGIONE SICILIA	REL-CI-E-03027 ALLEGATO 1	
	PROGETTO / IMPIANTO RIFACIMENTO DERIVAZIONE PER PORTO EMPEDOCLE DN 300 (12"), DP 24 bar ed opere connesse	Fg. 31 di 39	Rev. -

Rif. SAIPEM: 023113-105-LA-E-83027_r2

Scheda N°: 30

Sigla 030Pz

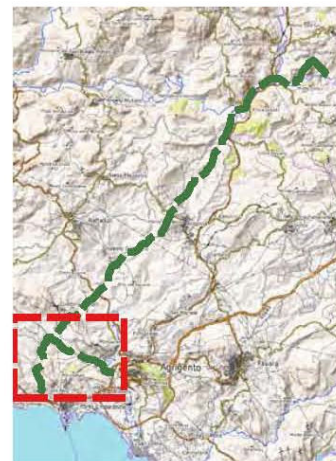
Comune PORTO EMPEDOCLE

Provincia AGRIGENTO

Località RAGABO

Distanza dal tracciato (m): 50

Proprietario: Privato



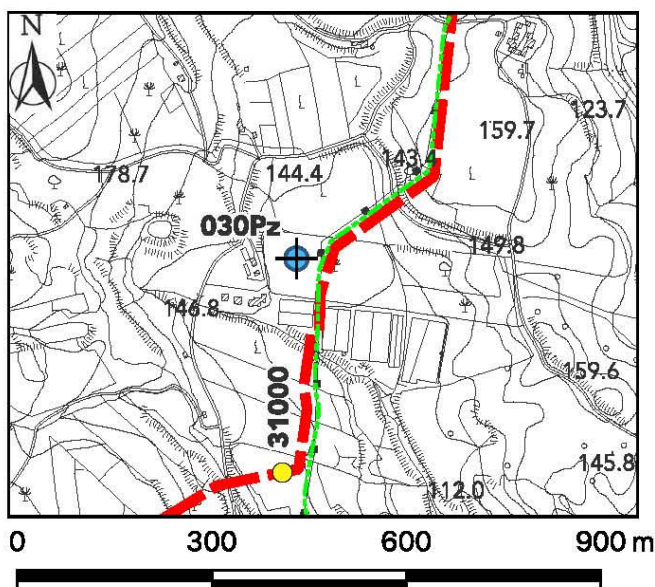
Quota (m.s.m.l.) 133

Coordinate (WGS84): Lat. 13.508883° Long. 37.32835°

Contesto Geologico/Idrogeologico Gessoso solifera

Profondità 6.0 Soggiacenza (m): 1.1 Liv. Piezometrico (m s.l.m.): 131.9

Utilizzo: Irriguo Data Rilievo: 2021-12-31



	PROGETTISTA 	COMMESSA NR/20133	UNITA' 000
	LOCALITA' REGIONE SICILIA	REL-CI-E-03027 ALLEGATO 1	
	PROGETTO / IMPIANTO RIFACIMENTO DERIVAZIONE PER PORTO EMPEDOCLE DN 300 (12"), DP 24 bar ed opere connesse	Fg. 32 di 39	Rev. -

Rif. SAIPEM: 023113-105-LA-E-83027_r2

Scheda N°: 31

Sigla 031Sg

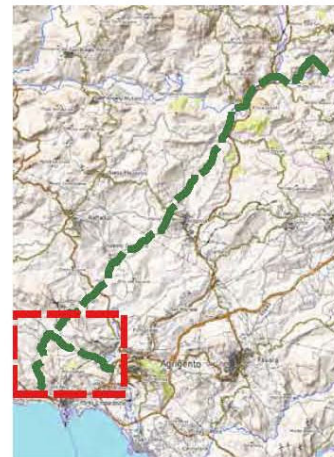
Comune PORTO EMPEDOCLE

Provincia AGRIGENTO

Località RAGABO

Distanza dal tracciato (m): 296

Proprietario: Privato



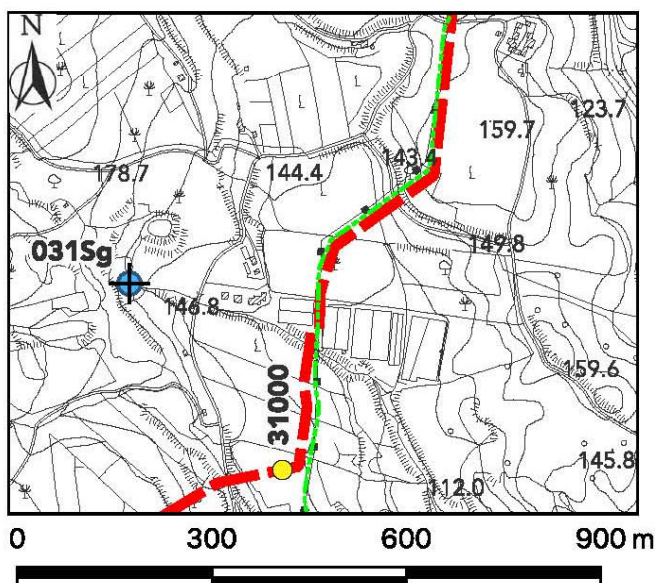
Quota (m.s.m.l.) 154

Coordinate (WGS84): Lat. 13.505983° Long. 37.32795°

Contesto Geologico/Idrogeologico Gessoso solfifera

Profondità 0.0 Soggiacenza (m): 0.0 Liv. Piezometrico (m s.l.m.): 154.0

Utilizzo: Irriguo Data Rilievo: 2021-12-31



	PROGETTISTA 	COMMESSA NR/20133	UNITA' 000
	LOCALITA' REGIONE SICILIA	REL-CI-E-03027 ALLEGATO 1	
	PROGETTO / IMPIANTO RIFACIMENTO DERIVAZIONE PER PORTO EMPEDOCLE DN 300 (12"), DP 24 bar ed opere connesse	Fg. 33 di 39	Rev. -

Rif. SAIPEM: 023113-105-LA-E-83027_r2

Scheda N°: 32

Sigla 032Pz

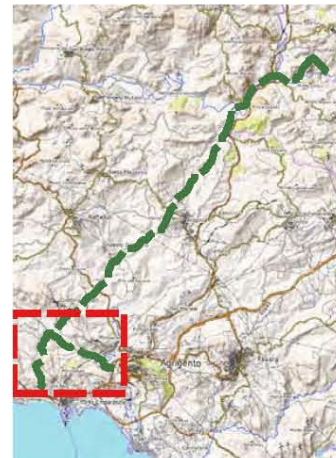
Comune PORTO EMPEDOCLE

Provincia AGRIGENTO

Località MONTANTE

Distanza dal tracciato (m): 251

Proprietario: Privato



Quota (m.s.m.l.) 165

Coordinate (WGS84): Lat. 13.501369°

Long. 37.313013°

Contesto Geologico/Idrogeologico Gessoso solifera

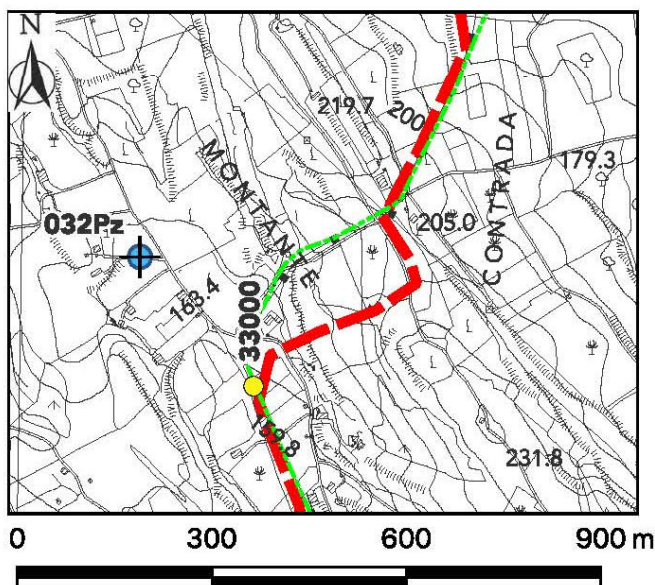
Profondità
Pozzo (m): 15.0

Soggiacenza (m): 5.2

Liv. Piezometrico (m s.l.m.): 159.8

Utilizzo: Irriguo

Data Rilievo: 2021-12-31



	PROGETTISTA 	COMMESSA NR/20133	UNITA' 000
	LOCALITA' REGIONE SICILIA	REL-CI-E-03027 ALLEGATO 1	
	PROGETTO / IMPIANTO RIFACIMENTO DERIVAZIONE PER PORTO EMPEDOCLE DN 300 (12"), DP 24 bar ed opere connesse	Fg. 34 di 39	Rev. -

Rif. SAIPEM: 023113-105-LA-E-83027_r2

Scheda N°: 33

Sigla 033Pz

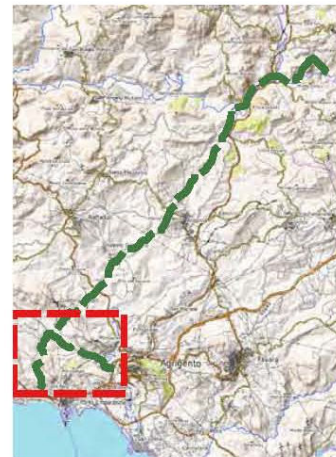
Comune PORTO EMPEDOCLE

Provincia AGRIGENTO

Località CALIATO

Distanza dal tracciato (m): 6

Proprietario: Privato



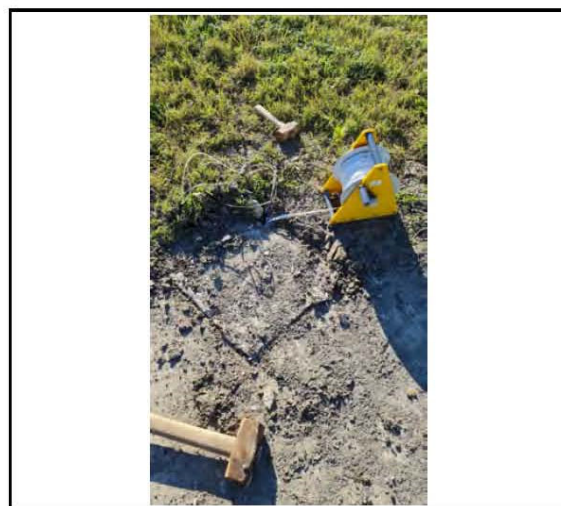
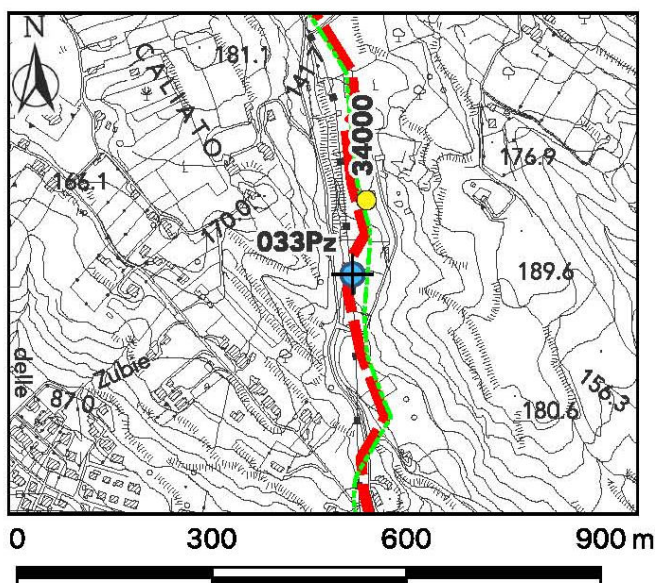
Quota (m.s.m.l.) 121

Coordinate (WGS84): Lat. 13.507822° Long. 37.302221°

Contesto Geologico/Idrogeologico Alluvioni

Profondità 4.0 Soggiacenza (m): 0.3 Liv. Piezometrico (m s.l.m.): 120.7

Utilizzo: Irriguo Data Rilievo: 2021-12-31



	PROGETTISTA 	COMMESSA NR/20133	UNITA' 000
	LOCALITA' REGIONE SICILIA	REL-CI-E-03027 ALLEGATO 1	
	PROGETTO / IMPIANTO RIFACIMENTO DERIVAZIONE PER PORTO EMPEDOCLE DN 300 (12"), DP 24 bar ed opere connesse	Fg. 35 di 39	Rev. -

Rif. SAIPEM: 023113-105-LA-E-83027_r2

Scheda N°: 34

Sigla 034Pz

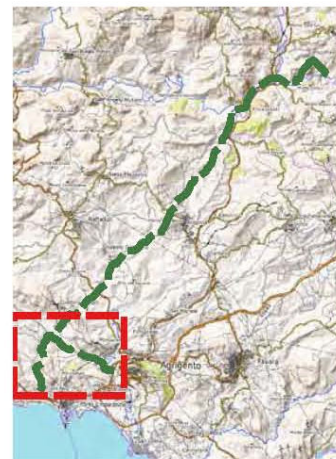
Comune AGRIGENTO

Provincia AGRIGENTO

Località CAVALLO

Distanza dal tracciato (m): 60

Proprietario: Privato



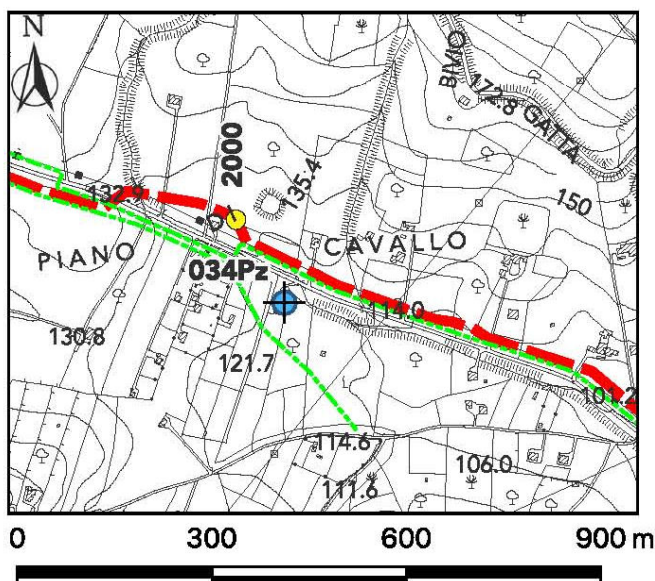
Quota (m.s.m.l.) 115

Coordinate (WGS84): Lat. 13.532917° Long. 37.322767°

Contesto Geologico/Idrogeologico Trubi

Profondità 4.0 Soggiacenza (m): 0.7 Liv. Piezometrico (m s.l.m.): 114.3

Utilizzo: Irriguo Data Rilievo: 2021-12-31



	PROGETTISTA 	COMMESSA NR/20133	UNITA' 000
	LOCALITA' REGIONE SICILIA	REL-CI-E-03027 ALLEGATO 1	
	PROGETTO / IMPIANTO RIFACIMENTO DERIVAZIONE PER PORTO EMPEDOCLE DN 300 (12"), DP 24 bar ed opere connesse	Fg. 36 di 39	Rev. -

Rif. SAIPEM: 023113-105-LA-E-83027_r2

Scheda N°: 35

Sigla 035Pz

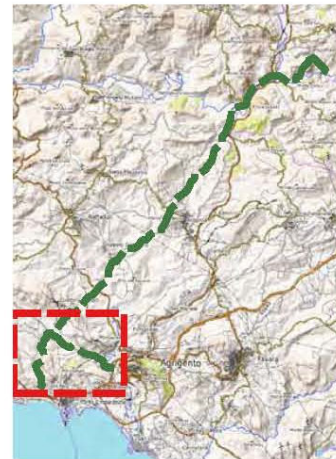
Comune AGRIGENTO

Provincia AGRIGENTO

Località CAVALLO

Distanza dal tracciato (m): 33

Proprietario: Privato



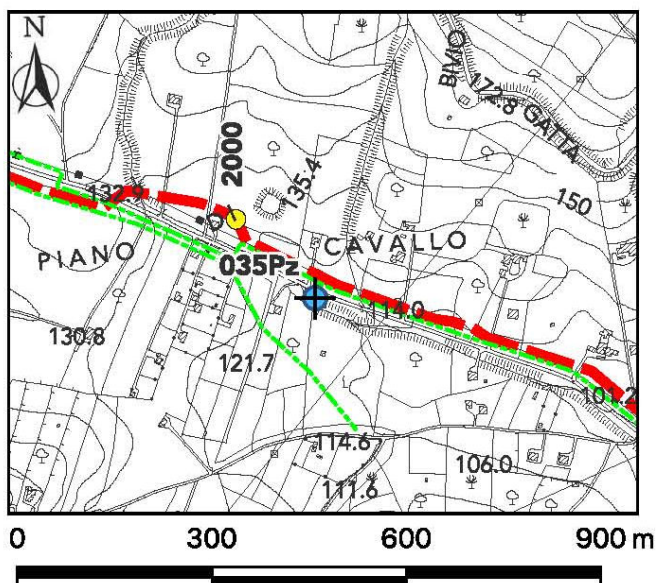
Quota (m.s.m.l.) 113

Coordinate (WGS84): Lat. 13.53345° Long. 37.322833°

Contesto Geologico/Idrogeologico Trubi

Profondità 5.0 Soggiacenza (m): 1.8 Liv. Piezometrico (m s.l.m.): 111.2

Utilizzo: Irriguo Data Rilievo: 2021-12-31



	PROGETTISTA 	COMMESSA NR/20133	UNITA' 000
	LOCALITA' REGIONE SICILIA	REL-CI-E-03027 ALLEGATO 1	
	PROGETTO / IMPIANTO RIFACIMENTO DERIVAZIONE PER PORTO EMPEDOCLE DN 300 (12"), DP 24 bar ed opere connesse	Fg. 37 di 39	Rev. -

Rif. SAIPEM: 023113-105-LA-E-83027_r2

Scheda N°: 36

Sigla 036Pz

Comune AGRIGENTO

Provincia AGRIGENTO

Località CAVALLO

Distanza dal tracciato (m): 6

Proprietario: Privato



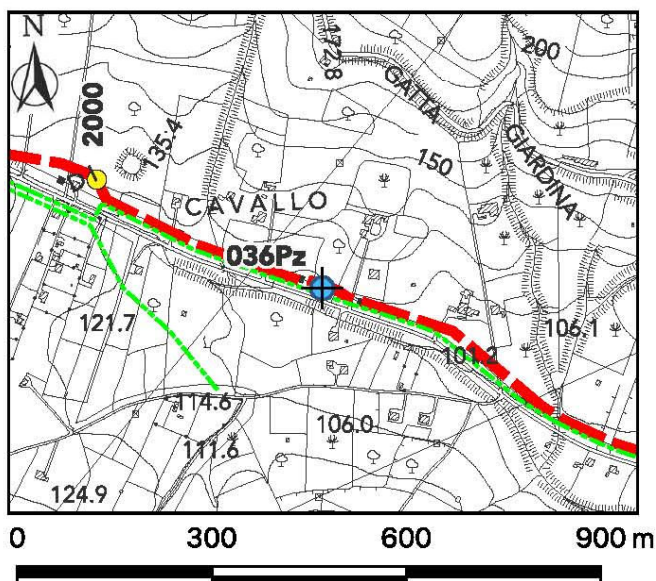
Quota (m.s.m.l.) 108

Coordinate (WGS84): Lat. 13.536° Long. 37.32245°

Contesto Geologico/Idrogeologico Trubi

Profondità 6.0 Soggiacenza (m): 0.3 Liv. Piezometrico (m s.l.m.): 107.7

Utilizzo: Irriguo Data Rilievo: 2021-12-31



	PROGETTISTA 	COMMESSA NR/20133	UNITA' 000
	LOCALITA' REGIONE SICILIA	REL-CI-E-03027 ALLEGATO 1	
	PROGETTO / IMPIANTO RIFACIMENTO DERIVAZIONE PER PORTO EMPEDOCLE DN 300 (12"), DP 24 bar ed opere connesse	Fg. 38 di 39	Rev. -

Rif. SAIPEM: 023113-105-LA-E-83027_r2

Scheda N°: 37

Sigla 037Sg

Comune AGRIGENTO

Provincia AGRIGENTO

Località LUCA

Distanza dal tracciato (m): 17

Proprietario: Privato



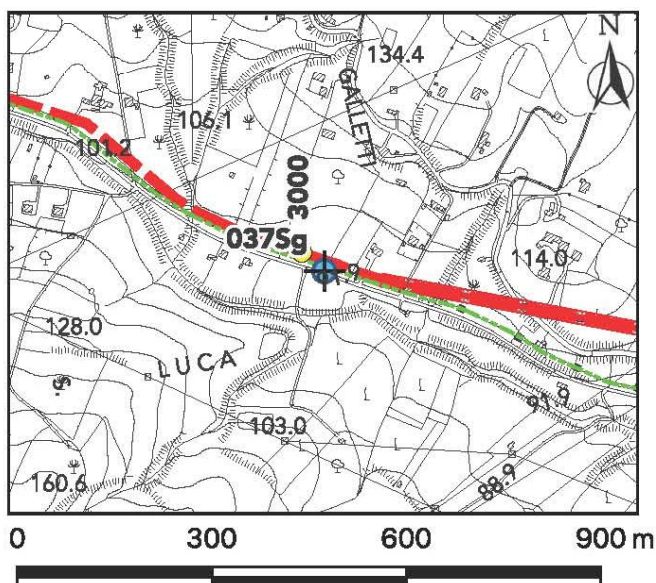
Quota (m.s.m.l.) 92

Coordinate (WGS84): Lat. 13.542467° Long. 37.319883°

Contesto Geologico/Idrogeologico Trubi

Profondità 0.0 Soggiacenza (m): 0.0 Liv. Piezometrico (m s.l.m.): 92.0

Utilizzo: Irriguo Data Rilievo: 2021-12-31



	PROGETTISTA 	COMMESSA NR/20133	UNITA' 000
	LOCALITA' REGIONE SICILIA	REL-CI-E-03027 ALLEGATO 1	
	PROGETTO / IMPIANTO RIFACIMENTO DERIVAZIONE PER PORTO EMPEDOCLE DN 300 (12"), DP 24 bar ed opere connesse	Fg. 39 di 39	Rev. -

Rif. SAIPEM: 023113-105-LA-E-83027_r2

Scheda N°: 38

Sigla 038Sg

Comune AGRIGENTO

Provincia AGRIGENTO

Località FORNACE

Distanza dal tracciato (m): 6

Proprietario: Privato



Quota (m.s.m.l.) 67

Coordinate (WGS84): Lat. 13.5538° Long. 37.316917°

Contesto Geologico/Idrogeologico Detrito

Profondità 0.0 Soggiacenza (m): 0.0 Liv. Piezometrico (m s.l.m.): 67.0

Utilizzo: Irriguo Data Rilievo: 2021-12-31

